

PREMiA EM

PBV/PBF20N3D(R)(S) serie

DOBBELTPALLELØFTER

2.0 tons

EN VIRKELIG ENESTÅENDE TRUCK DOBBELT OP PÅ PRODUKTIVITETEN

PREMiA EM dobbeltpalleløfteren er bygget til yderst krævende arbejde, hvor ydeevne og præcision er afgørende. Den fås både med faste sider, ryglæn og med foldbar platform. Maskinen har hurtig acceleration og kørehastighed samt løfte- og sænkehastigheder, som er førende på markedet. Den indledende løftefunktion muliggør højere frihøjde, når det er nødvendigt, og gør det muligt at transportere stablede paller. Det fordobler produktiviteten og reducerer den tid, det kræver at flytte dem fra A til B.

SPECIFIKATIONER

PBV20N3D
PBF20N3DR
PBF20N3DS



NÅR
DRIFTSSIKKERHED
BETYDER ALT...



Vi løfter din
service



 MITSUBISHI
FORKLIFT TRUCKS

PREMiA EM

PBV/PBF20N3D(R)(S) serie

DOBBELTPALLELØFTER

2.0 tons



Den er det ideelle valg til palleoverførsel i travle logistikterminaler og industrilagerbygninger samt til læsning og aflæsning af køretøjer takket være en masse hypermoderne funktioner. Markedsførende løfte- og sænkehastigheder betyder, at tiden pr. flyttet palle forbliver så lav som muligt, hvilket giver meget lavere samlede driftsomkostninger. Robust konstruktion og Mitsubishi Forklift Trucks' legendariske driftssikkerhed betyder, at den kan holde til selv de mest intense operationer og sikre maksimal opetid.

Men høj ydeevne og lange skiftehold opnås ikke, hvis føreren ikke er på toppen. De patentbeskyttede systemer DriveSteady og TractionPlus sikrer enestående rattryk, fremragende støddæmpning og sidestabilitet under svingning, hvilket garanterer en jævnere og sikrere kørsel hele vejen igennem. ErgoSteer-styrehovedet, som er det bedste i klassen, gør betjeningen enkel, komfortabel og intuitiv for førerne, så de kan fokusere fuldt ud på den igangværende opgave.

Og med mulighed for at vælge kørehastigheder op til 12,5 km/t er PREMiA EM DPH en sand kraftfaktor i lagerbygningen.

BREMSER

- **Parkeringsbremse**
Aktiveres automatisk efter behov, for ekstra sikkerhed ved kørsel på ramper.

MOTOR

- **Kraftfuld, lukket AC-motor**
Højt moment til opnåelse af større effektivitet. Ingen kulbørster er ensbetydende med et mindre behov for service.

- **Lukket transmission**
Stødfast, støjsvag og et lille vedligeholdelsesbehov.
- **Lasthjul med støvafskærmning**
Kræver mindre vedligeholdelse og udskiftning af komponenter.

ELEKTRISKE STYRESYSTEMER

- **Vandtætte ledninger og stik**
Et lukket rum forhindrer systemfejl og rustdannelse som følge af vand og støv.
- **Kombineret styreenhed til løftesystem**
Fingerspidsbetjening til fartregulerede løft og proportionalventil til sænkning.
- **Alsiddigt batterirum**
Kan rumme DIN- eller BS-batterier, så der opnås maksimal kompatibilitet med brugerudstyr.
- **Batteri adgang**
Der er adgang til batteriet ovenfra, så der kan foretages kontrol af elektrolytstatus, eller batteriet kan trækkes ud på stålruller med henblik på batteriskift.
- **Monteret batteristik**
Stikket sidder i en kasse, så der ikke er fare for, at løse kabler kommer i klemme ved skift af batteriet.
- **Indbygget li-ion-batteri**
Hurtig opladning eliminerer behovet for ekstra batterier og muliggør konstant drift. (Option på chassis i udgaven mini og junior).

GAFLER

- **Robuste gaffler**
Stærk svejset konstruktion vinklet foran for ubesværet indføring i pallen med stumpe spidser, der reducerer pallekader.
- **Løftehøjder på 1790 mm og 2090 mm**
Ideel til håndtering på stejle ramper, læsseramper og ujævne overflader.
- **Initialløft**
Dette muliggør bedre frihøjde på ramper og hældninger, og gør det muligt at håndtere to paller ad gangen.
- **Løfte- og sænkehastighed, som er de bedste på markedet**
Produktiviteten kan holdes konstant høj.

RAMME OG OPBYGNING

- **Lukket chassis**
De indvendige komponenter er beskyttet mod vand, snavs, støv og materialerester, det giver øget driftstid og reduceret servicetid.
- **To forbundne casterhjul**
Unikt patentbeskyttet design af casterhjul, som både giver dæmpning over løfteplatforme og ekstra stabilitet under svingning.
- **Delte komponenter på lavtløftende trucks**
Serviceomkostningerne og stilstandstiden, hvor trucken er ude af drift, holdes på et minimum.



Besøg vores websted for at indhente yderligere information om PREMiA EM



PREMI^A EM

PBV/PBF20N3D(R)(S) serie

DOBBELTPALLELØFTER

2.0 tons



- **DriveSteady**
Innovative patentbeskyttede træk-, dæmpnings- og stabilitetssystemer er alle optimeret til at arbejde tæt sammen og producere uforlignelige køreevner og stabilitet – det er særligt nyttigt under svingning.
- **Bagkofanger med stålplade**
Kofangeren er vinklet lavt for at undgå fodskader.
- **Kompakt chassis**
Det er robust og stærkt optimeret, så det er det korteste inden for klassen.

FØRERKABINE OG BETJENINGSANORDNINGER

- **Sikkerhedstag**
Sikrere drift og yderligere beskyttelse (Tilvalg. Obligatorisk ved løftehøjder over 1,8 m).
- **Adgang med pinkode**
Standser uautoriseret anvendelse af trucken og formidler til enhver tid, hvem der fører trucken.
- **Frit valg mellem tre driftstilstande (PRO, ECO og Easy)**
Forskellige førertilstande: PRO for erfarne førere, ECO for lavt energiforbrug og Easy for følsom last eller nye førere.
- **Ergonomisk ErgoSteer-styrehoved**
Vejr- og stødbestandigt styrehoved, som er det bedste inden for klassen, med store knapper, som er nemme at nå, placeret i en patentbeskyttet og ergonomisk afstand, så føreren ikke bliver så træt og arbejdet bliver mere sikkert. IP65-klassificeret.



Tilvalg af optioner kan give ændringer i disse specifikationer.

- **Lang manøvreringsarm**
Den mekaniske standardstyrefunktion gør styringen let ved arbejde med lav intensitet.
- **Servostyrings kørehåndtag**
Servostyring på en kort manøvreringsarm giver en reduceret styrevinkel, så der opnås komfortabel og præcis styring og smidig kørsel rundt i sving. (Option på modeller med foldbar platform)
- **TractionPlus**
Det fjederophængte system under hydrauliktryk fungerer sammen med DriveSteady for konstant at øge trykket på drivhjulet. Det sikrer optimal trækraft på våde overflader, så der opnås større produktivitet og minimal risiko for uheld.
- **Komfort servostyrings kørehåndtag**
Eldrebet styring uden arm betyder, at føreren trættes mindre ved kombination med den ergonomiske platform. (Standard på modeller med påstigning i siden, tilvalg på modeller med påstigning bagtil).
- **Ultralav trindhøjde**
Førerne forbliver mere produktive på alle skiftehold som følge af den nemme af-/påstigning – et vigtigt element på trucks med påstigning i siden, der ofte anvendes til ordreplukning.
- **Platform med dæmpning**
Foldbare platforme og platforme med påstigning i siden/bagtil er dæmpede for at opnå et minimalt omfang af vibrationer og stød, så der opnås større komfort for føreren. (Alle modeller).

- **Justerbar elektrisk EasyRide-dæmpning**
Unik elektrisk dæmpningsfunktion gør det muligt for føreren at justere platformen i forhold til førerens vægt – dette er ideelt ved arbejde på ramper eller i læsseområder. (Tilvalg på modeller med platform)
- **Fodbeskyttelse**
Hvis førerens fod rager ud over platformen, nedsætter trucken hastigheden og standser for at forhindre eventuel personskade (kun på modeller med påstigning bagtil)
- **Foldbare sidebarrer**
De høje, polstrede og ergonomiske sidebarrer kan flyttes op eller ned og kan hurtigt ændres i forhold til forskellige former for arbejde.
- **Førerplatform af støbejern**
Robust og dæmpet.
- **Batteriafladningsindikator**
Monteret som standard til batteribeskyttelse og forhindring af dyb afladning.
- **Multifunktionsdisplay**
Viser truckfunktion, status og kørehastigheder via let aflæselige ikoner samt fejlkoder (tilvalg).

ANDRE FUNKTIONER

- **RapidAccess-funktionaliteter**
Disse giver hurtigt og nem adgang til alle områder i forbindelse med kontrol og vedligeholdelse.
- **Opbevaringsrum**
Føreren kan opbevare værktøj og andre nødvendige genstande her.



Besøg vores websted for at indhente yderligere information om PREMI^A EM



mft2.eu/premiaempbv-em



PREMIA EM

LI-ION-BATTERISYSTEMER SOM TILVALG

FÅ DIN TRUCK TIL AT KØRE ENDNU LÆNGERE



Bly-syre-batterier, der er testede og afprøvede i felten, har i mange år været førstevalget hos virksomheder, der gør brug af elektriske trucks. Men lange opladningstider, omfattende vedligeholdelseskrav, behov for ekstra batterier og stor risiko for forkert anvendelse gennem brugeren, kan være en udfordring.

Heldigvis findes der nu et nyt batterisystem: Li-ion fra Mitsubishi Forklift Trucks.

Vores højtydende li-ion-batterisystem, der er beregnet til at imødekomme kravene i din virksomhed – herunder arbejde med mange skift (24/7) – uden at der er behov for ekstra skiftbatterier. Li-ionbatterisystemet er op til 30 % mere effektivt end bly-syre batterisystemer, og er desuden nærmest fejlsikkert, som følge af det meget lille vedligeholdelsesbehov.

- **Bliv fri for gasemission og spar plads.** Der er ikke behov for ventilation og/eller et lukket opladningsområde



Et li-ion-batterisystem fås i udvalgte regioner

Tilvalg af optioner kan give ændringer i disse specifikationer.

- **Exceptionel stor batteri- og opladereffektivitet**
Sidste nye teknologi med op til 30 % højere virkningsgrad end blysyrebatterier.
- **Vedligeholdelsesfri udformning**
Intet behov for daglige kontroller og efterfyldning af vand. Det reducerer risikoen for, at føreren beskadiger celler og nedsætter deres levetid. Kræver en fuld opladning hver uge for at aktivere celleafbalancering.
- **Intet behov for reservebatterier eller opladningsrum**
Du kan spare både plads og omkostninger ved anvendelse i flere skift, hvilket maksimerer rentabiliteten.
- **Hurtige opladningsegenskaber**
Batteriet skal kun bruge 15 minutter, for at trucken kan køre nogle ekstra timer. (Det tager kun 1 til 2 timer at oplade et fuldstændig afladet batteri).
- **Højere vedvarende spænding**
Dette giver en mere stabil løfte- og køreydelse, og det er særlig tydeligt hen mod slutningen af et arbejdsdskift.
- **Mange sikkerhedsfunktioner**
Dette omfatter kortslutningsbeskyttelse, beskyttelse mod dyb afladning og overopladning og overvågning af individuel celledetemperatur og spænding.
- **Ydelse og overvågning on-the-go**
Systemets integrerede overvågningssystem har en letlæselig display-enhed.
- **Et bredt udvalg af batteri- og opladerkapaciteter**
Den bedst egnede løsning kan matches til de nøjagtige krav i forhold til en specifik anvendelse.



Rene li-ion-batterier er ideelle til følsomme miljøer som dem, man finder i fødevarer- eller emballagebrancherne.

Fuldt integreret li-ion-batteri

Omfatter avanceret CAN-buskommunikation og automatisk ON/OFF-synkronisering mellem batteri og truck. Batteriniveau, underretninger og alarmer er integrerede i truckdisplayet, så truckføreren sikres et tydeligt og nemt overblik.

Besøg vores website for at indhente yderligere information om li-ion



mft2.eu/ion-da

VDI – YDEEVNE OG DIMENSIONER

KARAKTERISTIKA				Mitsubishi Forklift Trucks	Mitsubishi Forklift Trucks	Mitsubishi Forklift Trucks
1.1	Fabrikant			PBV20N3D	PBF20N3DR	PBF20N3DS
1.2	Fabrikantens modelbetegnelse			Batteri	Batteri	Batteri
1.3	Drivart			Gående / stand-on	Stand-on	Stand-on
1.4	Betjening					
1.5	Lastkapacitet	Q	kg	2000 / 1000+1000	2000 / 1000+1000	2000 / 1000+1000
1.6	Ved lastcenter	c	mm	600	600	600
1.8	Last hjulaksel til gaffelfront (gaffler sænket)	x	mm	975	975	975
1.9	Akselafstand	y	mm	1613	1613	1613
VÆGT						
2.1b	Egenvægt (uden last med maksimal batterivægt)		kg	1050	1220	1220
2.2	Akseltryk med maksimal last, for/bag		kg	1230 / 1820	1400 / 1820	1400 / 1820
2.3	Akseltryk uden last og med minimum batterivægt, driv-/lastside		kg	780 / 270	960 / 260	960 / 260
HJUL, TRANSMISSION						
3.1	Dæktype: PT=Power Thane, Vul=Vulkollan, P=Polyuretan, N=Nylon, G=Gummi for/bag			Vulkollan	Vulkollan	Vulkollan
3.2	Dækstørrelser, køreside		mm	235 x 75	235 x 75	235 x 75
3.3	Dækstørrelser, lastside		mm	85 x 75	85 x 75	85 x 75
3.4	Svingbart hjul, dimensioner (diameter x bredde)		mm	150 x 55	150 x 55	150 x 55
3.5	Antal hjul, lasthjul/drivhjul (x = drivhjul)			4 / 1x + 2	4 / 1x + 2	4 / 1x + 2
3.6	Sporvidde (dækcentrum), drivside	b10	mm	520	520	520
3.7	Sporvidde (dækcentrum), lastside	b11	mm	390	390	390
DIMENSIONER						
4.2a	Højde med sænket mast	h1	mm	1320 / 1470	1320 / 1470	1320 / 1470
4.3	Friløft	h2	mm	0	0	0
4.4	Løftehøjde	h3	mm	1700 / 2000	1700 / 2000	1700 / 2000
4.5	Totalhøjde med løftet mast	h4	mm	2170 / 2470	2170 / 2470	2170 / 2470
4.6	Initialløft	h5	mm	120	120	120
4.7	Højde til toppen af sikkerhedstaget	h6	mm	2283	2283	2283
4.8	Sidde- eller ståhøjde	h7	mm	171	170	170
4.10	Højde på støtteben	h8	mm	87	87	87
4.15	Gaffelhøjde, helt sænket	h13	mm	90	90	90
4.19	Total længde	l1	mm	2142 / 2500	2532	2532
4.20	Længde til gaffelfront (inklusive gaffeltykkelse)	l2	mm	972 / 1330	1362	1362
4.21	Total bredde	b1/b2	mm	740	740	740
4.22	Gaffeldimensioner (tykkelse, bredde, længde)	s/e/l	mm	70 / 180 / 1170	70 / 180 / 1170	70 / 180 / 1170
4.24	Slædebredde	b3	mm	670	670	670
4.25	Udvendig bredde over gaffler (minimum/maksimum)	b5	mm	570	570	570
4.32	Frihøjde ved midte af akselafstand, med last (gaffler sænket)	m2	mm	20-140	20-140	20-140
4.34a	Køreangsbredde (Ast) med paller på 800 x 1200 mm, last på langs	Ast	mm		2980	2980
4.34c	Køreangsbredde (Ast) med paller på 800 x 1200 mm, last på langs, platform op/ned	Ast	mm	2585 / 2943		
4.35	Venderadius	Wa	mm	1902 / 2260	2292	2292
YDEEVNE						
5.1	Kørselshastighed, med/uden last		km/h	10.0 / 10.0	10.0 / 10.0	10.0 / 10.0
5.2	Løftehastighed, med/uden last		m/s	0.22 / 0.43	0.22 / 0.43	0.22 / 0.43
5.3	Sænkehastighed, med/uden last		m/s	0.50 / 0.53	0.50 / 0.53	0.50 / 0.53
5.7	Stigningsevne, med/uden last		%	11.6 / 19.4	11.6 / 17.5	11.6 / 17.5
5.9	Accelerationstid (10 meter) med/uden last		s	6.1 / 4.9	6.2 / 5.0	6.2 / 5.0
5.10	Driftsbremse (mekanisk / hydraulisk / elektrisk / pneumatisk)			Elektrisk	Elektrisk	Elektrisk
ELEKTROMOTORER						
6.1	Køremotorkapacitet (60 min. kort driftsforløb)		kW	2.4	2.4	2.4
6.4	Batterispænding/-kapacitet ved 5-timers afladning		V/Ah	24 / 222-400	24 / 222-400	24 / 222-400
6.5	Batterivægt		kg	285-350	285-350	285-350
DIVERSE						
8.1	Transmission			AC	AC	AC

PREMIA EM

PBV/PBF20N3D(R)(S) serie

DOBBELTPALLELØFTER

2.0 tons



PBV20N3D



PBF20N3DR



PBF20N3DS

Ast = Wa-x+l6+200
Ast = Arbejdsangsbredde
Wa = Venderadius

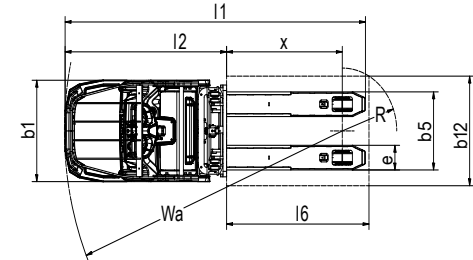
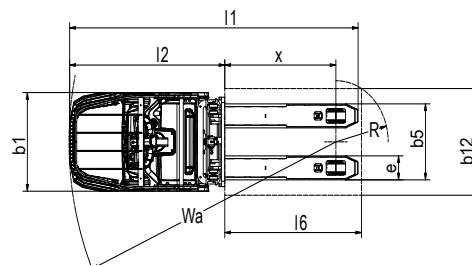
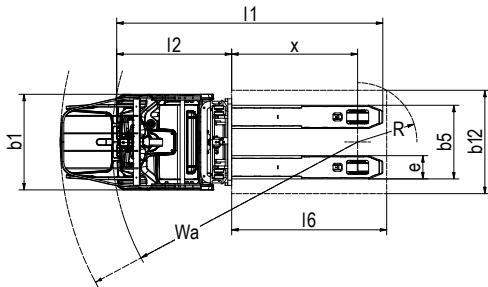
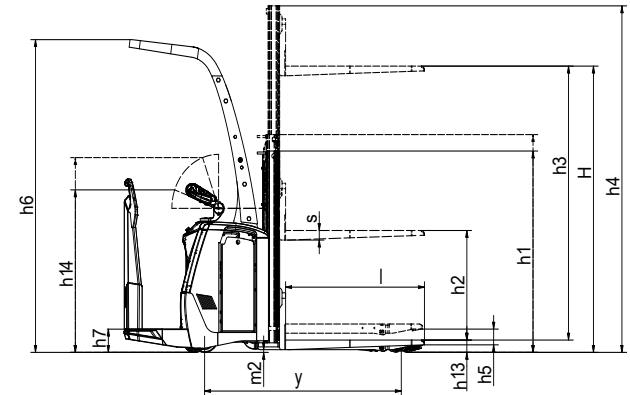
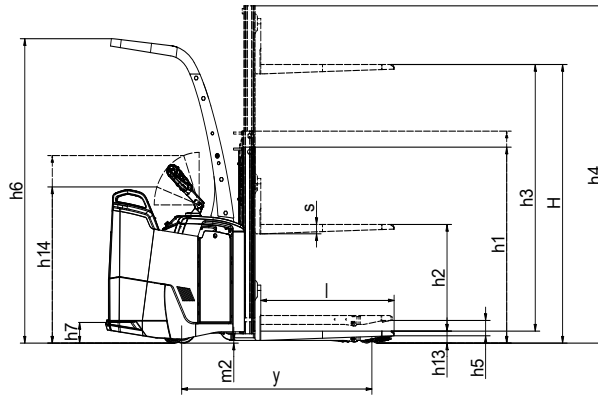
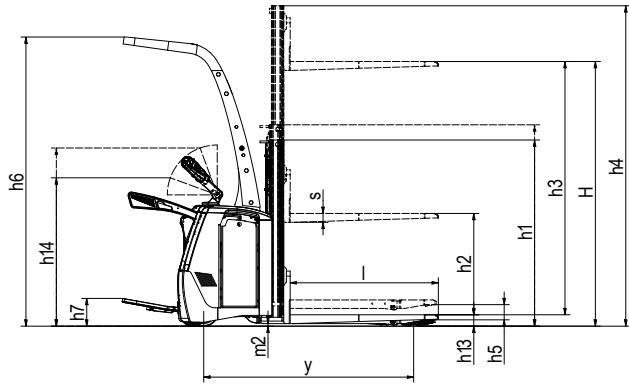
VDI-DIMENSIONER, MASTER - YDEEVNE OG KAPACITET

PREMIA EM

PBV20N3D

PBF20N3DR

PBF20N3DS



DS = Dublex Med clear view mast
 h3 + h13 = Standard løftehøjde
 h1 = Højde med sænket mast
 h4 = Højde med løftet mast
 h2 + h13 = Standard friløft

MAST TYPE	h3 + h13 mm	h1 mm	h4 mm	h2 + h13 mm
Smal				
DS	1790 2090	1320 1470	2170 2470	90(h2=0) 90(h2=0)

STANDARDUDSTYR OG EKSTRAUDSTYR

- = Standard
- = Ekstraudstyr

	PBV20N3D	PBF20N3DR	PBF20N3DS
GENERELT			
Mikro-computer med standardskærm inkl. timetæller og batteriindikator	●	●	●
Initialløft med spændvidde	●	●	●
Foldbar platform med foldbare sidebeskyttelsesstænger	●	-	-
Fast platform, påstigning bagtil	-	●	-
Fast platform, påstigning i siden	-	-	●
Mekanisk kørehåndtag	●	-	-
Servostyrings kørehåndtag	●	●	-
Komfort servostyrings kørehåndtag	-	●	●
Indikation om palle på tværs af gaffler til håndtering af EU-paller med lang side	●	●	●
Vulkollan® drivhjul	●	●	●
Tandemlasthjul dia 85 mm, Vulkollan®	●	●	●
Enkelt lasthjul dia 85 mm (maks. lastet vægt = 1600 kg)	●	●	●
Lukket palleindgang/udgang, klatrehjul	●	●	●
Hurtigudløsning af batterilås	●	●	●
Batteri på stålroller	●	●	●
DRIVART			
Li-ion-batterier	●	●	●
Blysyrebatterier	●	●	●
MILJØ			
Smøremidler i løfteprofiler og rustbeskyttede akster	●	●	●
Konstruktion til kølelager, ned til -10 °C	●	●	●
Konstruktion til kølelager, ned til -30 °C**	●	●	●
ELEMENTER TIL STYRING AF KØRSEL OG LØFT			
Hastighedsreguleret løftemotor og proportionalventil til sænkning, kontrolleret af stor vippekontakt på styrehovedet	●	●	●
Kørsel med styrehovedet oppe	●	-	-
UDVALG AF HJUL			
Vulkollan®	●	●	●
Tractothan	●	●	●
Super grip	●	●	●
ANDET UDSTYR			
Servostyring	●	●	●
Multifunktionsdisplay inkl. batteriafladningsindikator (BDI) og timetæller, log-in med pinkode (99 koder) og grafiske ikoner	●	●	●
Ryglæn med lastbeskyttelse	●	●	●
Tændingskontakt	●	●	●
12 V strømstik (DC)	●	●	●
5V USB-stik	●	●	●
Tilbehørsstativ	●	●	●
Skrivebord inkl. RAM C-holder	●	●	●
Udstyrholder RAM-system størrelse C	●	●	●
Udstyrholder, RAM-system, størrelse C, 2. stk.	●	●	●
Udstyrholder, RAM, størrelse D	●	●	●
Arbejdslys-LED	●	●	●
Øget kørehastighed med/uden last 10,0/12,5 km/t (fås kun i kombination med servostyring)	●	●	●
Active Spin Reduction, ASR	●	●	●
Speciel RAL-farve	●	●	●
Batterikrybning	●	●	●
Batterniveau, lydalarm	●	●	●
Servicealarm	●	●	●
Automatisk udlogning	●	●	●
Vend tilbage til lav hastighed ved aflogning	●	●	●
Vend tilbage til lav hastighed, hvis fører ikke til stede	●	●	●

* Et li-ion-batterisystem fås i udvalgte regioner
 ** Ikke i kombination med Li-ion battery

Tilvalg af optioner kan give ændringer i disse specifikationer.

PREMIA EM

PBV/PBF20N3D(R)(S) serie

DOBBELTPALLELØFTER

2.0 tons



Multifunktionsfarveskærm



Standarddisplay



Indikation om palle på tværs af gaffler



Mekanisk kørehåndtag



Servostyrings kørehåndtag



Komfort servostyrings kørehåndtag

NÅR DRIFTSSIKKERHED BETYDER ALT...



PREMIA
NUMMER ET

Nummer et når det gælder pålidelighed... nummer et når det gælder produktivitet... uanset hvordan driftsforholdene er.

PREMIA eldrevne stablere, der er kompakte, effektive og robuste, imødekommer ethvert behov.

Som ethvert andet produkt, der bærer navnet "MITSUBISHI", drager vores materialehåndteringsudstyr fordel af den enorme arv, de store ressourcer og den avancerede teknologi fra en af verdens største virksomheder – Mitsubishi Heavy Industries Group.

MHI, der udfører teknisk arbejde i relation til rumfartøjer, jettfly, kraftværker med mere, er specialiseret i teknologier, hvor ydeevne, driftssikkerhed og overlegenhed er afgørende for, om der opnås succes eller fiasko...

Så når vi giver et løfte om kvalitet, pålidelighed og værdi for pengene, så ved du, at det er en garanti, vi er i stand til at levere.

Derfor er hver enkelt model i vores prisvindende og omfattende udvalg af gaffel- og lagertrucks produceret med en høj specifikation – for at sikre at den bliver ved med at arbejde for dig. Dag efter dag. År efter år. Uanset arbejdsopgaven. Uanset arbejdsbetingelserne.

DU VIL ALDRIG VÆRE ALENE OM ARBEJDET

Vi sørger for, at dine trucks kan blive ved med at arbejde – på basis af vores omfattende erfaring, vores tekniske fortræffelighed og vores engagement i kundepleje.

Vi er dine lokale eksperter, der har opbakning fra effektive kanaler til hele organisationen bag Mitsubishi Forklift Trucks.

Uanset hvor du befinder dig, så er vi i nærheden – og vi kan imødekomme dine behov.

Bliv klog på hvordan du får mere hos Mitsubishi på vores websted www.mitsubishi-forklift.dk

NOTE: Truckspecifikationer kan variere afhængigt af standard produktionstolerancer, køretøjets stand, dækttype, gulv- eller overfladestand, anvendelser eller driftsmiljø. Truck kan vises med udstyr, som ikke er standard. Specifikke krav til ydeevne/funktioner og lokalt tilgængelige konfigurationer skal drøftes med din Mitsubishi Forklift Trucks. Vi forbedrer vores produkter løbende. Derfor kan brug af visse materialer, optioner eller specifikationer ændres uden varsel.

dkinfo@logisnext.eu

WDaSM2217 (10/22) © 2023 MLE



TotalTruck@TotalTruck.dk / www.lagereksperten.dk

 **MITSUBISHI**
FORKLIFT TRUCKS

Vi løfter din
service

 **TOTAL**
TRUCK

TotalTruck A/S

CVR-nr. DK 26 12 66 22

Lucernetoften 5 · 5550 Langeskov

Tlf. +45 70 27 99 88

Email: totaltruck@totaltruck.dk