

PREMIA ES

PBP16-20N2(R)(E) & PBP12N2D serie

ELDREVNE PALLETRUCKS TIL GÅENDE FØRER OG DOBBELTPALLETRUCKS

1,2-2,0 ton

KONSTRUERET TIL AT PERFORME...
KONSTRUERET TIL AT HOLDE

PREMiA ES eldrevne palletrucks til gående fører, der er udviklet til non-stop ydelse i de mest krævende miljøer, hjælper med til at stå distancen..

SPECIFIKATIONER

PBP12N2D	PBP20N2
PBP16N2	PBP20N2R
PBP18N2	PBP20N2E



**NÅR
DRIFTSSIKKERHED
BETYDER ALT...**

PREMiA ES

PBP16 - 20N2(R)(E) & PBP12N2D Serie

ELDREVNÉ PALLETRUCKS TIL GÅENDE FØRER OG DOBBELTPALLETRUCKS

1,6-2,0 ton



PREMiA ES-modellerne har et meget kort chassis til arbejde i meget smalle gange, så der kan opnås maksimal lagertæthed. Løftehøjden, der er førende på markedet, og de forbundne casterhjul giver stabilitet ved arbejde på ramper, i læsseområder og på ujævne underlag.

Trucken har to driftsfunktioner*. ECO-funktionen er velegnet til nye førere, idet den begrænser hastigheden, så der opnås en jævn bevægelse. PRO-funktionen understøtter en optimal ydelse og produktivitet. Førerne kan også køre på sikker og komfortabel vis takket være det store platformsareal.

Det lukkede og beskyttende chassis og de vandtætte komponenter (klassificering IP54) på PREMIA ES bevirker, at trucken ikke påvirkes af snavs, materialerester, støv eller vand, så den arbejder driftssikkert både indendørs og udendørs med et minimalt vedligeholdelsesbehov.

CHASSISRAMME OG KARROSSERI

- **Lukket chassis**
De indvendige komponenter er beskyttede mod vand, snavs, støv og materialerester, så omfanget af tid, hvor trucken er ude af drift, og servicearbejde nedsættes.*
- **Vandbestandig konstruktion**
Vand holdes borte fra vigtige elektriske dele af hensyn til sikkerheden og delenes levetid.*

*Fås ikke på PBP12N2D

- **To forbundne casterhjul**
I tillæg til de to lasthjul så der opnås ekstra stabilitet. Giver øget komfort for føreren og sikkerhed for lasten.*
- **Lavt tyngdepunkt**
Driften er mere sikker og stabil.

GAFLER OG MAST

- **Robuste gafler**
Stærk, svejset konstruktion med afrundede spidser til ubesværet pallelastning.
- **Koniske gafler**
Der er nemmere, hurtigere og mere sikker adgang til paller i realsystemer eller blokstabler.
- **En løftehøjde, der er førende på markedet, på 220 mm**
Ideel til arbejde på stejle ramper, i læsseområder og på ujævne underlag selv ved anvendelsen af genbrugte paller.*
- **Løftegafler**
Lasten placeres i en ergonomisk højde (maks. 735 mm), så den fysiske belastning ved af- og pålæsningsarbejde minimeres. (PBP20NE)

DREV

- **Kraftfuld AC-drivmotor**
Fremragende trækraft og ydelse ved kørsel på ramper, jævn, støjsvag og kontrolleret drift, forlænget driftsperiode og mindre vedligeholdelsesbehov.*
- **Lukket transmission**
Stødfast, støjsvag og et lille vedligeholdelsesbehov.*

STYRESYSTEM

- **State-of-the-art manøvreringsarm**
Ergonomisk udformning til komfortabel kørsel.
- **Lille venderadius**
I kombination med et kompakt chassis bliver arbejde på steder med begrænset plads muligt og anvendelsen af lagerpladsen optimeres.

BREMSER

- **Parkeringsbremse**
Aktiveres automatisk efter behov for ekstra sikkerhed ved kørsel på ramper.
- **Regenerativ bremsning**
Forlænger driftstiden og giver effektiv styring uden bremseslitage.

ELEKTRISKE SYSTEMER OG STYRESYSTEMER

- **Programmerbar styrenhed**
Acceleration, hastighed og bremsning kan justeres i forhold til anvendelsen og førerens ønsker.
- **Indbygget diagnosefunktion og fejlhukommelsesmappe**
Gør servicearbejdet hurtigere og hjælper med til at forebygge skader.
- **Batteriafladningsindikator**
Monteret som standard til batteribeskyttelse og forhindring af dyb afladning.
- **Kombineret styreenhed til løftesystem**
Fingernem betjening til fartregulerede løft og proportionelle ventiler til sænkning. (PBP12N2D)



Besøg vores websted for at indhente yderligere information om PREMIA ES



mft2.eu/premes-da

PREMI^{IA} ES

PBP16 - 20N2(R)(E) & PBP12N2D Serie

ELDREVNE PALLETRUCKS TIL GÅENDE FØRER OG DOBBELTPALLETRUCKS

1,6-2,0 ton

FØRERKABINE OG BETJENINGSANORDNINGER

- **Krybehastighedsfunktion og manøvreringsarmslåsbypass**
Begge funktioner maksimerer sikkerheden og styringen, hvor der er begrænset plads.
- **Unik tværstangskonstruktion**
Manøvreringsarmen og førerens hånd beskyttes.
- **Valgmulighed mellem to forindstillede driftsfunktioner (ECO og PRO)**
Aktiveres via tændingskontakten til forbedring af sikkerheden, energieffektiviteten og produktiviteten.*
- **Adgang med PIN-kode**
Standser uautoriseret anvendelse af trucken og formidler til enhver tid, hvem der fører trucken. (PBP16N2D)
- **Multifunktionsdisplay**
Viser truckfunktion, status og kørehastigheder via let aflæselige ikoner samt fejlkoder. (PBP16N2D)
- **Betjeningsvenlig manøvreringsarm**
De store knapper gør det muligt for førerne at rette fokus mod den aktuelle opgave og minimere omfanget af fejl..
- **Betjening med venstre eller højre hånd**
Manøvreringsarmens alsidige udformning muliggør betjening fra begge sider.*
- **Ergonomiske gummigreb**
Grebene er komfortable og lette at holde fat i.*

*Fås ikke på PBP12N2D

- **Lav frihøjde**

Frihøjden er på kun 35 mm, så der er en meget lille risiko for at få foden i klemme.

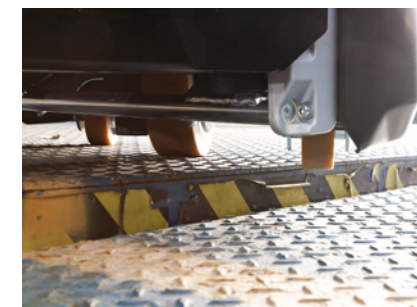
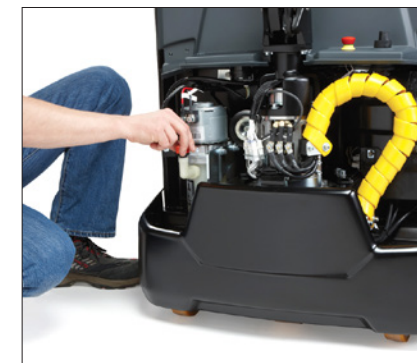
- **Rummelig platform**

Den ophængte og foldbare platform gør kørslen sikker og komfortabel for føreren. (PBP20N2R)

ANDRE FUNKTIONALITETER

- **RapidAccess-funktionaliteter**

Disse giver hurtig og nem adgang til alle områder i forbindelse med kontrol og vedligeholdelse.



Besøg vores websted for at indhente yderligere information om PREMI^{IA} ES



VDI – YDEEVNE OG DIMENSIONER

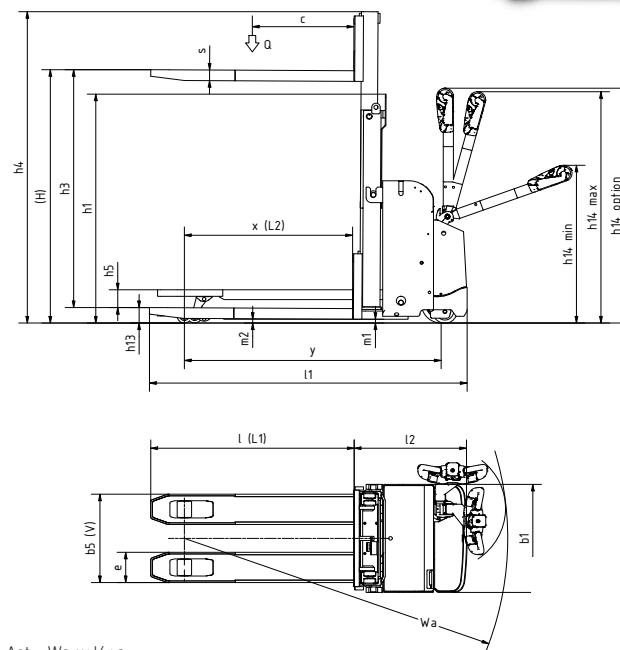
KARAKTERISTIKA			
1.1	Fabrikant		Mitsubishi Forklift Trucks
1.2	Fabrikantens modelbetegnelse		PBP12N2D
1.3	Drivart		Batteri
1.4	Betjening		Gående
1.5	Lastkapacitet	Q	kg 1250
1.6	Ved lastcenter	c	mm 600
1.8	Last hjulaksel til gaffelfront (gafler sænket)	x	mm 990
1.9	Akselafstand	y	mm 1510
VÆGT			
2.1	Egenvægt (med nominel last og batteri)	kg	800
2.2	Akseltryk med maksimal last, for/bag	kg	990 / 1410
2.3	Akseltryk uden last, for/bag	kg	590 / 210
HJUL, TRANSMISSION			
3.1	Hjultype: PT=Power Thane, Vul=Vulkollan, P=Polyuretan, N=Nylon, G=Gummi for/bag		Vul / Vul
3.2	Hjuldimensioner, foran	mm	230 x 70
3.3	Hjuldimensioner, bagpå	mm	85 x 99
3.4	Svingbart hjul, dimensioner (diameter x bredde)	mm	140 x 60
3.5	Antal hjul, lasthjul/drivhjul (x = drivhjul)		1 x + 1 / 4
3.6	Sporvidde (dækcentrum), lastside	b10	mm 382
3.7	Sporvidde (dækcentrum), drivside	b11	mm 355
DIMENSIONER			
4.2a	Højde med sænket mast	h1	mm 1400 / 1550
4.4	Løftehøjde	h3	mm 1700 / 2000
4.5	Udskudt mæsthøjde	h4	mm 2145 / 2445
4.6	Initialløft	h5	mm 120
4.8	Sidde- eller ståhøjde	h7	mm
4.9	Kontrolpanelets/styrearmens betjeningsposition (min./max.)	h14	mm 913 / 1368
4.15	Gaffelhøjde, helt sænket	h13	mm 90
4.19	Total længde	l1	mm 1864
4.20	Længde til gaffelfront	l2	mm 664
4.21	Total bredde	b1/b2	mm 660
4.22	Gaffeldimensioner (tykkelse, bredde, længde)	s/e/l	mm 65 / 185 / 1200
4.25	Udvendig bredde over gafler (minimum/maksimum)	b5	mm 540
4.32	Frihøjde ved akselafstandscentrum, med last (gafler sænket)	m2	mm 25
4.33c	Køregangsbredde (Ast) med paller på 1000 x 1200 mm, last på tværs, platform op/ned	Ast	mm NA
4.34a	Køregangsbredde (Ast) med paller på 800 x 1200 mm, last på langs	Ast	mm 2532
4.34b	Køregangsbredde (Ast3) med paller på 800 x 1200 mm, last på langs	Ast3	mm 2290
4.34c	Køregangsbredde (Ast) med paller på 800 x 1200 mm, last på langs, platform op/ned	Ast	mm
4.35	Venderadius	Wa	mm 1880
YDEELSE			
5.1	Kørselshastighed, med/uden last	km/h	5.6 / 6
5.2	Løftehastighed, med/uden last	m/s	0.10 / 0.20
5.3	Sænkehastighed, med/uden last	m/s	0.12 / 0.12
5.7	Stigningsevne, med/uden last	%	6 / 19
5.9	Accelerationstid (10 meter) med/uden last	s	7.94 / 6.76
5.10	Driftsbremse (mekanisk / hydraulik / elektrisk / pneumatisk)		Elektrisk
ELEKTROMOTORER			
6.1	Køremotorkapacitet (60 min. kort driftsforløb)	kW	1.3
6.2	Løftemotoreffekt ved 15% driftsfaktor	kW	2.35
6.4	Batterispænding/-kapacitet ved 5-timers afladning	V/Ah	24 / 150 - 230
6.5	Batterivægt	kg	140 - 215
DIVERSE			
8.1	Transmission		Trinløs
10.7	Støjniveau ved førers øre iht. EN 12 053:2001 og EN ISO 4871, i brug LpAZ	dB(A)	74.6 +/- 0.7
10.7.1	Støjniveau ved førers øre iht. EN 12 053:2001 og EN ISO 4871, køre/løft/tomgang LpAZ	dB(A)	
10.7.2	Kropsvibrationer iht. EN 13 059:2002		
10.7.3	Hånd-arm vibrationer iht. EN 13 059:2002		

1) Med et 375Ah batteri øges L2 dimensioner med 72mm

PREMIA ES PALLETRUCK TIL GÅENDE FØRER

PBP12N2D

1,2 ton



Ast = $Wa - x + l6 + a$
 Ast = Arbejdsgangsbredde
 Wa = Venderadius
 a = Sikkerhedsafstand (200 mm)
 l6 = Pallelængde

h3+h13 = Løftehøjde
 h1 = Lav mæsthøjde
 h2+h13 = Friløft

MAST TYPE	h3 + h13 mm	h1* mm	h2 + h13 mm
PBP16PD			
DUPLEX	1790	1400	NA
	2090	1550	NA

Mast performance og kapacitet

h1 = Højde med sænket mast
 h2 = Standard friløft
 h3 = Løftehøjde
 h4 = Højde med hævet mast
 h5 = Fuld friløft
 Q = Løftekapacitet, nominel mast
 c = Lastcenter (distance)

* Lukket mæsthøjde inkluderer polycarbonat finger beskyttelse. Mæsthøjde ekskl. Fingerbeskyttelsen er 1343 mm / 1493 mm.

VDI – YDEEVNE OG DIMENSIONER

KARAKTERISTIKA				Mitsubishi Forklift Trucks	Mitsubishi Forklift Trucks	Mitsubishi Forklift Trucks
1.1	Fabrikant			PBP16N2	PBP18N2	PBP20N2
1.2	Fabrikantens modelbetegnelse			Batteri	Batteri	Batteri
1.3	Drivart			Gående	Gående	Gående
1.4	Betjening			1600	1800	2000
1.5	Lastkapacitet	Q	kg	600	600	600
1.6	Ved lastcenter	c	mm	960	960	960
1.8	Last hjulaksel til gaffelfront (gafler sænket)	x	mm	1360	1424	1424
1.9	Akselafstand	y	mm			
VÆGT						
2.1	Egenvægt (med nominel last og batteri)		kg	431	502	634
2.2	Akseltryk med maksimal last, for/bag		kg	635 / 1396	806 / 1496	864 / 1770
2.3	Akseltryk uden last, for/bag		kg	332 / 99	381 / 121	475 / 159
HJUL, TRANSMISSION						
3.1	Hjultype: PT=Power Thane, Vul=Vulkollan, P=Polyuretan, N=Nylon, G=Gummi for/bag			Vul / Vul	Vul / Vul	Vul / Vul
3.2	Hjuldimensioner, foran		mm	230 x 70	230 x 70	230 x 70
3.3	Hjuldimensioner, bagpå		mm	85 x 90	85 x 75	85 x 75
3.4	Svingbart hjul, dimensioner (diameter x bredde)		mm	100 x 40	100 x 40	100 x 40
3.5	Antal hjul, lasthjul/drivhjul (x = drivhjul)			2 + 1 x / 2	2 + 1 x / 4	2 + 1 x / 4
3.6	Sporvidde (dækcentrum), lastside	b10	mm	480	480	480
3.7	Sporvidde (dækcentrum), drivside	b11	mm	355 / 375 / 495	355 / 375 / 495	355 / 375 / 495
DIMENSIONER						
4.2a	Højde med sænket mast	h1	mm			
4.4	Løftehøjde	h3	mm	135	135	135
4.5	Udskudt masthøjde	h4	mm			
4.6	Initialløft	h5	mm	-	-	-
4.8	Sidde- eller ståhøjde	h7	mm	-	-	-
4.9	Kontrolpanelets/styrearmens betjeningsposition (min./max.)	h14	mm	1050 / 1372	1050 / 1372	1050 / 1372
4.15	Gaffelhøjde, helt sænket	h13	mm	85	85	85
4.19	Total længde	l1	mm	1648	1712	1712
4.20	Længde til gaffelfront	l2	mm	498	562	562
4.21	Total bredde	b1/b2	mm	720	720	720
4.22	Gaffeldimensioner (tykkelse, bredde, længde)	s/e/l	mm	55 / 165 / 1150	55 / 165 / 1150	55 / 165 / 1150
4.25	Udvendig bredde over gafler (minimum/maksimum)	b5	mm	520 / 540 / 660	520 / 540 / 660	520 / 540 / 660
4.32	Frihøjde ved akselafstandscentrum, med last (gafler sænket)	m2	mm	30	30	30
4.33c	Køreangsbredde (Ast) med paller på 1000 x 1200 mm, last på tværs, platform op/ned	Ast	mm	1694	1758	1758
4.34a	Køreangsbredde (Ast) med paller på 800 x 1200 mm, last på langs	Ast	mm			
4.34b	Køreangsbredde (Ast3) med paller på 800 x 1200 mm, last på langs	Ast3	mm			
4.34c	Køreangsbredde (Ast) med paller på 800 x 1200 mm, last på langs, platform op/ned	Ast	mm	1894	1958	1958
4.35	Venderadius	Wa	mm	1454	1518	1518
YDELSE						
5.1	Kørselshastighed, med/uden last		km/h	6.0 / 6.0	6.0 / 6.0	6.0 / 6.0
5.2	Løftehastighed, med/uden last		m/s	0.035 / 0.045	0.035 / 0.045	0.04 / 0.06
5.3	Sænkehastighed, med/uden last		m/s	0.05 / 0.05	0.05 / 0.05	0.05 / 0.05
5.7	Stigningsevne, med/uden last		%	10.0 / 20.0	10.0 / 20.0	10.0 / 20.0
5.9	Accelerationstid (10 meter) med/uden last		s			
5.10	Driftsbremse (mekanisk / hydraulik / elektrisk / pneumatisk)			Elektrisk	Elektrisk	Elektrisk
ELEKTROMOTORER						
6.1	Køremotorkapacitet (60 min. kort driftsforløb)		kW	1.0	1.0	1.0
6.2	Løftemotoreffekt ved 15% driftsfaktor		kW	0.8	0.8	1.2
6.4	Batterispænding/-kapacitet ved 5-timers afladning		V/Ah	24 / 150	24 / 250	24 / 250 - 375 ¹⁾
6.5	Batterivægt		kg	151	212	212-294
DIVERSE						
8.1	Transmission			Trinløs	Trinløs	Trinløs
10.7	Støjniveau ved førers øre iht. EN 12 053:2001 og EN ISO 4871, i brug LpAZ		dB(A)			
10.7.1	Støjniveau ved førers øre iht. EN 12 053:2001 og EN ISO 4871, køre/løft/tomgang LpAZ		dB(A)	62 / 69 / 0	62 / 69 / 0	65 / 67 / 0
10.7.2	Kropsvibrationer iht. EN 13 059:2002			-	-	-
10.7.3	Hånd-arm vibrationer iht. EN 13 059:2002			< 2.5	< 2.5	< 2.5

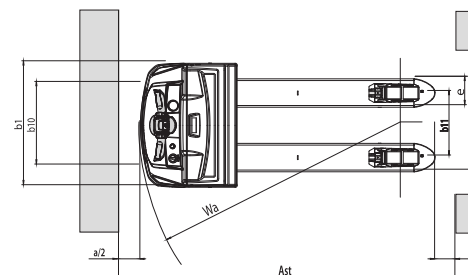
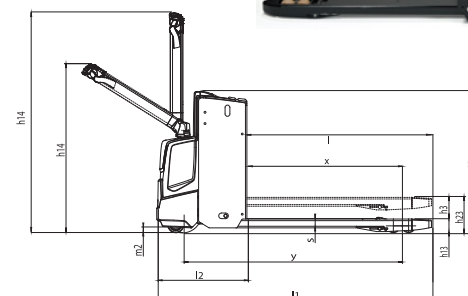
1) Med et 375Ah batteri øges L2 dimensioner med 72mm

PREMIA ES

PALLETRUCK TIL GÅENDE FØRER

PBP16 / 18 / 20N2

1,6-2,0 ton



Ast = $Wa - x + l6 + a$
 Ast = Arbejdsangsbredde
 Wa = Venderadius
 a = Sikkerhedsafstand (200 mm)
 l6 = Pallelængde

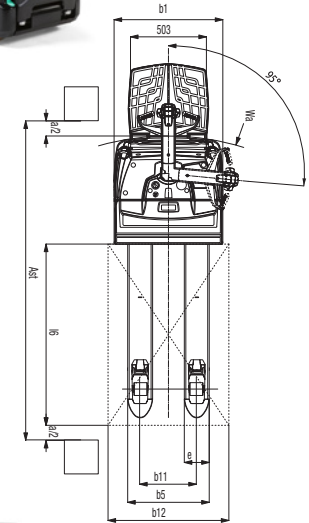
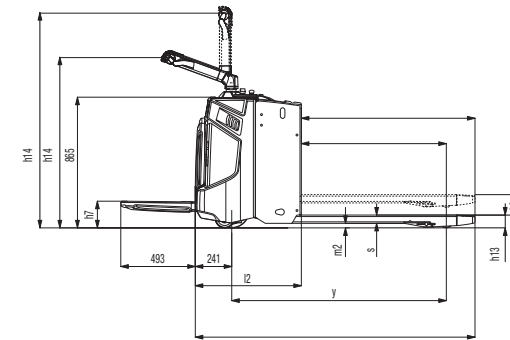
VDI – YDEEVNE OG DIMENSIONER

KARAKTERISTIKA				Mitsubishi Forklift Trucks	Mitsubishi Forklift Trucks
1.1	Fabrikant			PBP20N2R	PBP20N2E
1.2	Fabrikantens modelbetegnelse			Batteri	Batteri
1.3	Drivart			Gående	Gående
1.4	Betjening			2000	2000 / 700
1.5	Lastkapacitet	Q	kg	600	600
1.6	Ved lastcenter	c	mm	960	875
1.8	Last hjulaksel til gaffelfront (gafler sænket)	x	mm	1421	1509
1.9	Akselafstand	y	mm		
VÆGT					
2.1	Egenvægt (med nominel last og batteri)		kg	595	579
2.2	Akseltryk med maksimal last, for/bag		kg	890 / 1705	770 / 1809
2.3	Akseltryk uden last, for/bag		kg	470 / 125	419 / 160
HJUL, TRANSMISSION					
3.1	Hjultype: PT=Power Thane, Vul=Vulkollan, P=Polyuretan, N=Nylon, G=Gummi for/bag			Vul / Vul	Vul / Vul
3.2	Hjuldimensioner, foran		mm	230 x 70	230 x 70
3.3	Hjuldimensioner, bagpå		mm	85 x 75	85 x 75
3.4	Svingbart hjul, dimensioner (diameter x bredde)		mm	125 x 55	100 x 40
3.5	Antal hjul, lasthjul/drivhjul (x = drivhjul)			2 + 1 x / 4	2 + 1 x / 4
3.6	Sporvidde (dækcentrum), lastside	b10	mm	480	480
3.7	Sporvidde (dækcentrum), drivside	b11	mm	375	375
DIMENSIONER					
4.2a	Højde med sænket mast	h1	mm		
4.4	Løftehøjde	h3	mm	135	735
4.5	Udskudt masthøjde	h4	mm		
4.6	Initialløft	h5	mm	-	135
4.8	Sidde- eller ståhøjde	h7	mm	172	-
4.9	Kontrolpanelets/styrearmens betjeningsposition (min./max.)	h14	mm	1180 / 1350	1050 / 1372
4.15	Gaffelhøjde, helt sænket	h13	mm	85	90
4.19	Total længde	l1	mm	1854 / 2346	1780
4.20	Længde til gaffelfront	l2	mm	702 / 1195	653
4.21	Total bredde	b1/b2	mm	720	720
4.22	Gaffeldimensioner (tykkelse, bredde, længde)	s/e/l	mm	50 / 165 / 1150	50 / 195 / 1150
4.25	Udvendig bredde over gaffler (minimum/maksimum)	b5	mm	540	570
4.32	Frihøjde ved akselafstandscnterum, med last (gafler sænket)	m2	mm	30	30
4.33c	Køre gangsbredde (Ast) med paller på 1000 x 1200 mm, last på tværs, platform op/ned	Ast	mm	1920 / 2400	1874
4.34a	Køre gangsbredde (Ast) med paller på 800 x 1200 mm, last på langs	Ast	mm		
4.34b	Køre gangsbredde (Ast3) med paller på 800 x 1200 mm, last på langs	Ast3	mm		
4.34c	Køre gangsbredde (Ast) med paller på 800 x 1200 mm, last på langs, platform op/ned	Ast	mm	2120 / 2600	2074
4.35	Venderadius	Wa	mm	1680 / 2160	1526
YDEELSE					
5.1	Kørselshastighed, med/uden last		km/h	6.0 / 6.0	6.0 / 6.0
5.2	Løftehastighed, med/uden last		m/s	0.03 / 0.05	0.11 / 0.14
5.3	Sænkehastighed, med/uden last		m/s	0.07 / 0.08	0.13 / 0.12
5.7	Stigningsevne, med/uden last		%	9.0 / 20.0	9.0 / 20.0
5.9	Accelerationstid (10 meter) med/uden last		s		
5.10	Driftsbremse (mekanisk / hydraulik / elektrisk / pneumatisk)			Elektrisk	Elektrisk
ELEKTROMOTORER					
6.1	Køremotorkapacitet (60 min. kort driftsforløb)		kW	1.0	1.0
6.2	Løftemotoreffekt ved 15% driftsfaktor		kW	1.2	1.2
6.4	Batterispænding/-kapacitet ved 5-timers afladning		V/Ah	24 / 250 - 375 1)	24 / 150
6.5	Batterivægt		kg	212-294	151
DIVERSE					
8.1	Transmission			Trinløs	Trinløs
10.7	Støjniveau ved førers øre iht. EN 12 053:2001 og EN ISO 4871, i brug LpAZ		dB(A)		
10.7.1	Støjniveau ved førers øre iht. EN 12 053:2001 og EN ISO 4871, køre/løft/tomgang LpAZ		dB(A)	63 / 78 / 0	59 / 60 / 0
10.7.2	Kropsvibrationer iht. EN 13 059:2002			0.9	-
10.7.3	Hånd-arm vibrationer iht. EN 13 059:2002			< 2.5	< 2.5

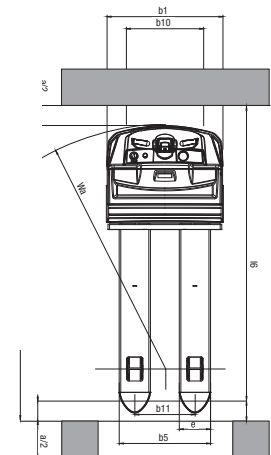
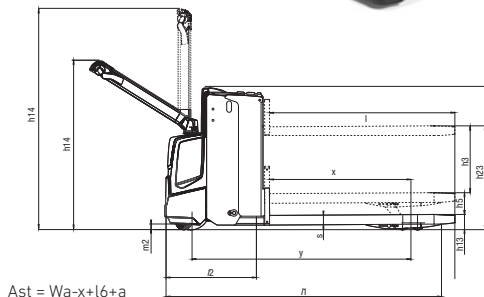
1) Med et 375Ah batteri øges L2 dimensioner med 72mm

PREMIA ES PALLETRUCK TIL GÅENDE FØRER PBP20N2R

MED FOLDET PLATFORM
2,0 ton



PBP20N2E MED HÆVEDE GAFLER 2,0 ton



Ast = Wa-x+l6+a
Ast = Arbejdsgangsbredde
Wa = Venderadius
a = Sikkerhedsafstand (200 mm)
l6 = Pallelængde

STANDARDUDSTYR OG EKSTRAUDSTYR

- = Standard
- = Ekstraudstyr

	PBP12N2D	PBP16N2	PBP18N2	PBP20N2	PBP20N2R	PBP20N2E
GENEREL						
LED-afladningsindikator, ingen timetæller	-	●	●	●	●	●
Mikrocomputer inkl. Timetæller og batteriindikator med udkobling	●	-	-	-	-	-
Log-in med pinkode, 99 koder	●	-	-	-	-	-
Log-in med pinkode, 4 koder	-	●	●	●	●	●
Forskudt styrearm	●	-	-	-	-	-
Konstruktion til kølelager, ned til 1° C, med rustbeskyttede aksler	●	-	-	-	-	-
Hastighedsreguleret løft og proportionalventil til sænkning, styret af vippekontakt på styrestangshovedet	●	-	-	-	-	-
Elektrisk on/off-ventil til løft og sænkning, styret via vippekontakt på manøvreringsarm	-	●	●	●	●	●
Polyurethan drivhjul eller gummi	●	-	-	-	-	-
Drivhjul af polyuretan eller gummi	●	-	-	-	-	●
Iniciální zdvih	●	●	●	●	●	●
Li-ion-batterier	●	-	-	-	-	-
MILJØ						
Konstruktion til fryselager, 0° C til -35° C (PBP12N2D, 0C° to -30C°)	●	●	●	●	●	●
Modifikation af varm driftstilstand, >30C°	-	●	●	●	●	●
ELEMENTER TIL STYRING AF KØRSEL OG LØFT						
Tiller up drive	●	●	●	●	●	●
Fingerspidshåndtag på styrestangsarmen, løft og sænkning	●	●	●	●	●	●
UDVALG AF HJUL						
Træk- og lasthjul af polyuretan	●	●	●	●	●	●
Kraftfriktionstrækhjul	●	●	●	●	●	●
Tandem polyurethan lasthjul	●	●	●	●	●	●
Enkelte polyurethan-lasthjul	●	●	●	●	●	●
Drivhjul, der ikke efterlader mærker	●	-	-	-	-	-
Antistatisk drivhjul	●	-	-	-	-	-
ANDET UDSTYR						
Fodbeskyttelse af gummi	●	-	-	-	-	-
Diselectric band	●	-	-	-	-	-
Tændingskontakt	●	●	●	●	●	●
Kapacitet 2000 kg på straddles	●	-	-	-	-	-
Piezosummer i stedet for standardhorn	●	-	-	-	-	-
Zadní opěrka nákladu	●	●	●	●	●	●
Speciel RAL-farve	●	●	●	●	●	●
Indbygget lader 30A	-	●	●	●	●	●
Sidelæns batteriskift, kun 250A og 375Ah batteri	-	-	●	●	●	-
Batteriskiftenhed	-	-	●	●	●	-
Tilbehørsstativ	-	●	●	●	●	●
Arbejdslys	-	●	●	●	●	●
Multifunktions display	●	-	-	-	-	-
Batteri Krybning	●	-	-	-	-	-
Batteriniveau hørbar advarsel	●	-	-	-	-	-
Service alarm	●	-	-	-	-	-
Automatisk log af	●	-	-	-	-	-
Vend tilbage til lav hastighed ved log af	●	-	-	-	-	-

PREMIA ES

PBP16 - 20N2(R)(E) & PBP12N2D Serie

ELDREVNNE PALLETRUCKS TIL GÅENDE FØRER OG DOBBELTPALLETRUCKS

1,2-2,0 ton



Indbygget oplader, 30 A



Lastbagstøtte



PREMIA ES

LI-ION-BATTERISYSTEMER SOM TILVALG

FÅ DIN GAFFELTRUCK TIL AT KØRE ENDNU LÆNGERE

Bly-syre-batterier, der er testede og afprøvede i felten, har i mange år været førstevalget hos virksomheder, der gør brug af elektriske gaffeltrucks. Men lange opladningstider, omfattende vedligeholdelseskrav, behov for ekstra batterier og stor risiko for forkert anvendelse gennem brugeren, kan være en udfordring. Heldigvis findes der nu et nyt batterisystem: Li-ion fra Mitsubishi Forklift Trucks.

Vores højtydende li-ion-batterisystem, der er beregnet til at imødekomme kravene i din virksomhed – herunder arbejde med mange skift (24/7) – uden at der er behov for skiftebatterier. Li-ion-batterisystemet er op til 30 % mere effektivt end bly-syre batterisystemer, og er desuden nærmest fejlsikret, som følge af det meget lille vedligeholdelsesbehov.

- **Bliv fri for gasemission og spar plads.** Der er ikke behov for ventilation og/eller et lukket opladningsområde
- **Exceptionel stor batteri- og opladereffektivitet** som følge af state-of-the-art teknologi med op til 30 % højere virkningsgrad end bly-syre-batterier.

- **Vedligeholdelsesfri udformning**
Eliminerer behovet for daglige kontroller og vandpåfyldning udført af føreren og nedsætter risikoen for, at førerne ødelægger cellerne.
- **Spar pladsen**
Ved at fjerne skiftebatterier sparer plads og reducerer omkostningerne ved arbejde med mange skift, så lønsomheden maksimeres.
- **Hurtige opladningsegenskaber**
Herigennem overvåges systemet fortløbende og potentielle problemer markeres, herunder forkert anvendelse.
- **Funktionaliteterne for høj sikkerhed omfatter:**
Kortslutningsbeskyttelse, beskyttelse mod dyb afladning og overopladning, overvågning af individuel celledetemperatur og spænding.

- **Ydelse og overvågning on-the-go**
Systemets integrerede overvågning, overvåger kontinuerligt systemet og fremhæver potentielle problemer, herunder misbrug. Eventuelle problemer kan aflæses på det integrerede truckdisplay, som er let aflæselig.
- **Et bredt udvalg af batteri- og opladerkapaciteter**
Den bedst egnede løsning kan matches til de nøjagtige krav, i forhold til en specifik anvendelse.



	Li-ion [Ah]/[V]	Dimensioner L×W×H [mm]	Vægt [kg]
Batterikapacitet, lav	208 / 24	790 × 210 × 778	348
Batterikapacitet, høj	312 / 24	790 × 210 × 778	348
Laderkapacitet, lav	100 / TCS 2100	147 × 430 × 307	15
Laderkapacitet, høj	300 / TCT 2300	353 × 430 × 414	37

Tilvalg af optioner kan give ændringer i disse specifikationer.

Besøg vores websted for at indhente yderligere information om Li-ion



mft2.eu/lion-da

NÅR DRIFTSSIKKERHED BETYDER ALT...



PREMIA
NUMMER ET

Nummer et når det gælder pålidelighed... nummer et når det gælder produktivitet... uanset hvordan driftsforholdene er.

PREMIA eldrevne pallettrucks, der er kompakte, effektive og robuste, imødekommer ethvert behov.

Som ethvert andet produkt, der bærer navnet "MITSUBISHI", drager vores materialehåndteringsudstyr fordel af den enorme arv, de store ressourcer og den avancerede teknologi fra en af verdens største virksomheder – Mitsubishi Heavy Industries Group.

MHI, der udfører teknisk arbejde i relation til rumfartøjer, jetfly, kraftværker med mere, er specialiseret i teknologier, hvor ydeevne, driftssikkerhed og overlegenhed er afgørende for, om der opnås succes eller fiasko...

Så når vi giver et løfte om kvalitet, pålidelighed og værdi for pengene, så ved du, at det er en garanti, vi er i stand til at levere.

Derfor er hver enkelt model i vores prisvindende og omfattende udvalg af gaffel- og lagertrucks produceret med en høj specifikation – for at sikre at den bliver ved med at arbejde for dig. Dag efter dag. År efter år. Uanset arbejdsopgaven. Uanset arbejdsbetingelserne.

DU VIL ALDRIG VÆRE ALENE OM ARBEJDET

Vi sørger for, at dine trucks kan blive ved med at arbejde – på basis af vores omfattende erfaring, vores tekniske fortræffelighed og vores engagement i kundepleje.

Vi er dine lokale eksperter, der har opbakning fra effektive kanaler til hele organisationen bag Mitsubishi Forklift Trucks.

Uanset hvor du befinder dig, så er vi i nærheden – og vi kan imødekomme dine behov.

NOTE: Truckspecifikationer kan variere afhængigt af standard produktionstolerancer, køretøjets stand, dækttype, gulv- eller overfladestand, anvendelser eller driftsmiljø. Truck kan vises med udstyr, som ikke er standard. Specifikke krav til ydeevne/funktioner og lokalt tilgængelige konfigurationer skal drøftes med din Mitsubishi Forklift Trucks. Vi forbedrer vores produkter løbende. Derfor kan brug af visse materialer, optioner eller specifikationer ændres uden varsel.

WDaSM2212 (06/22) © 2022 MLE



TotalTruck A/S
CVR-nr. DK 26 12 66 22
Lucernetoften 5 · 5550 Langeskov
Tlf. +45 70 27 99 88
Email.totaltruck@truck.dk

TotalTruck.dk
Lagereksperten.dk

