

PREMIA EX

ELEKTRISK STÅ-IND PALLETRUCK

2,0-3,0 ton

KRAFTIG YDEEVNE
EXCEPTIONEL ERGONOMI

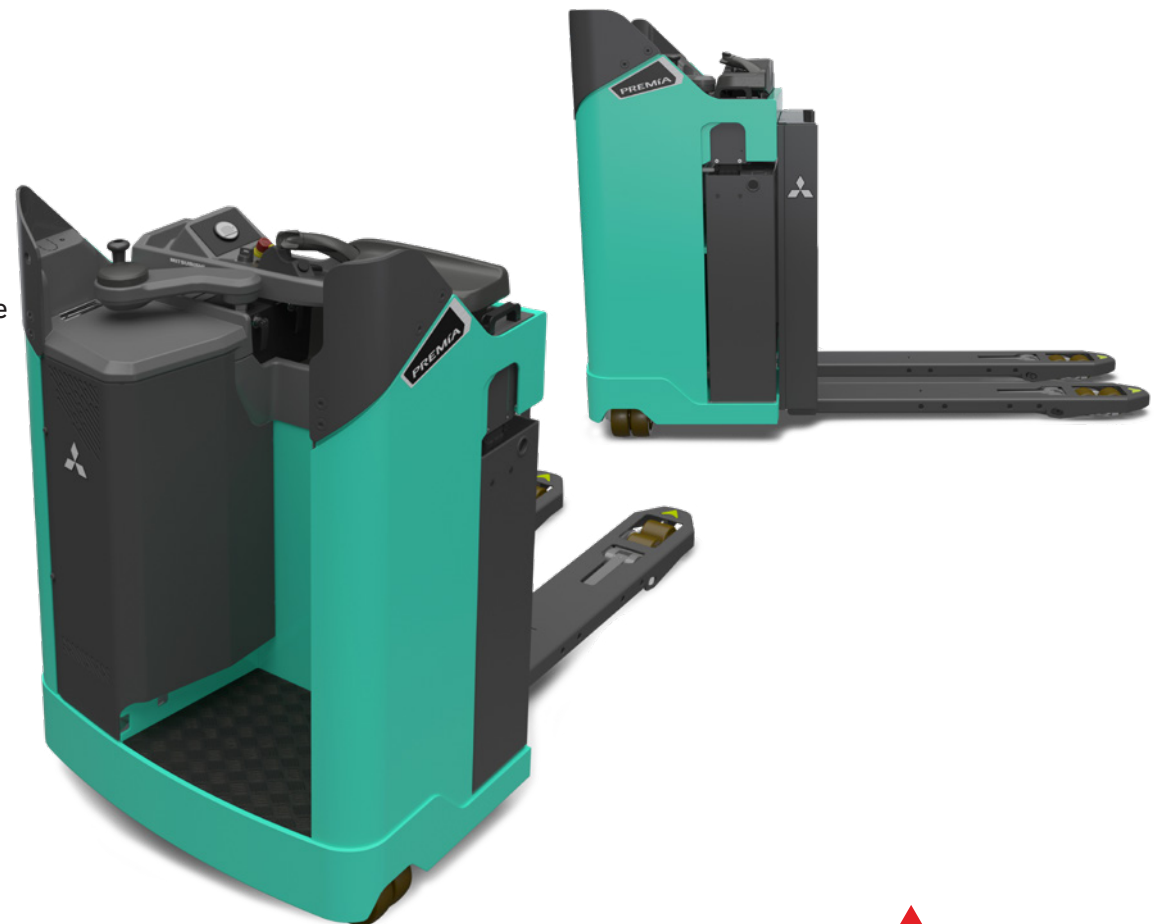
Til transport over mellem-til-lange afstande, kan du sikre at dine førere har komforten og sikkerheden med en elektrisk stå-Ind palletruck. Med ergonomisk styring, en komfortabel førerplads, samt let af- og påstigning, bliver lange arbejdsdage stressfrie og langt mindre belastende for føreren.

SPECIFIKATIONER

PBR20N2
PBR30N2

NÅR
DRIFTSSIKKERHED
BETYDER ALT...

PBR20-30N2-serien



PREMI^A EX

PBR20-30N2-serien

ELEKTRISK STÅ-IND PALLETRUCK

2,0-3,0 ton



Designet af den elektriske stå-ind palletruck sørger for at føreren er helt omsluttet af trucken og beskyttet af chassiset. Førerpladsen gør også stå-ind palletruckens utrolig kompakt og sammen med den utroligt lille venderadius, er det muligt at operere i smallere områder.

PREMI^A EX er udviklet til optimal effektivitet, med højere acceleration, kørehastighed og til at tilbyde føreren en konstant jævn og stabil performance. Med den enkle servicering og den legendariske pålidelighed fra Mitsubishi Forklift Trucks, vil PREMI^A EX holde din nedetid på et minimum.

BREMSER

- **Højeffektiv regenerativ bremsning**
Dette giver mere effektiv kontrol og reducerer bremseslitage.

MOTOR

- **Kraftfuld AC-drivmotor**
Højt moment til opnåelse af større effektivitet. Ingen kulbørster er ensbetydende med et mindre behov for service.
- **Intelligent Cornering System**
Trucken registrerer vinklen på et sving og reducerer hastigheden for maksimal stabilitet, sikkerhed og nøjagtig svingning.
- **Standardhastighed kan forhøjes til 12 km/t**
Højere produktivitet er tilgængelig, når der brug for det. (Tilvalg)



Tilvalg af optioner kan give ændringer i disse specifikationer.

ELEKTRISKE STYRESYSTEMER

- **Indbygget lithiumbatteri**
Mulighed for hurtig opladning fjerner behovet for ekstra batterier og muliggør 24/7-drift. (kun til junior-chassis) (Tilvalg)
- **Kombineret styreenhed til løftesystem**
Fingernem betjening til fartregulerede løft og proportionelle ventiler til sænkning.

GAFLER

- **Kileformede og vinklede gaffelpidser**
Adgang til paller er nemmere, hurtigere og mere sikkert.

CHASSIS OG KARROSSERI

- **Robust chassis**
Bygget til intensive operationer, med stor indbygget styrke og høj kapacitet. Designet til at omslutte føreren for øget sikkerhed.
- **Kraftig batterilås**
Simpelt og sikkert. Batterilåsen kan kun låses op, når batteristicket er taget ud. Batteristicket kan kun sættes i igen, hvis batteriet er låst fast.
- **Fortræffelig gulvfrihøjde**
Nem og sikker betjening på læssedokke og -ramper.
- **RapidAccess-funktionaliteter**
Disse giver hurtig og nem adgang til alle områder, i forbindelse med kontrol og vedligeholdelse.
- **Vandtætte ledninger og stik**
Et lukket rum forhindrer systemfejl og korrosionsdannelse som følge af vand og støv.

FØRERKABINE OG BETJENINGSANORDNINGER

- **Optical Presence Sensor**
Sensoren låser alle bevægelser af trucken og dens mast, hvis føreren ikke er tilstede. Føreren kan løfte foden let uden at aktivere de automatiske bremses, hvilket reducerer belastningen.
- **Masser af opbevaringsplads**
Opbevaring af nødvendige genstande, der sikrer, at skriveplade, mobiltelefon, drikkedunk og kuglepen alle er lige ved hånden.
- **Ultralav trinshøjde**
Føreren forbliver mere produktive gennem arbejds-skiftene, som følge af den nemme af- og påstigningsadgang.
- **Ergo Forks Trailing Control**
Når udsynet bliver spærret af lasten, kan føreren via en ekstra betjening af fremdrift, vende sig i drivhjulretningen, for derved at stå i en mere bekvemt og ergonomisk stilling under kørsel. (Tilvalg)

STYRESYSTEM

- **Fuldt justerbart rat**
Højde og afstand er ergonomisk justerbare for at reducere anstrengelser og mindske risikoen for skader fra repetitive handlinger.
- **360-graders styring**
Føreren kan holde trucken i konstant bevægelse – og spare sekunder i hvert sving. (Tilvalg)
- **Dynamic Power Steering**
Glidende, præcis betjening, med et minimum af anstrengelse, tilbyder maksimal komfort og stabilitet i høj fart.



Besøg vores websted for at indhente yderligere information om PREMI^A EX



mft2.eu/premiaexpbs-da



PREMIA EX

LI-ION-BATTERISYSTEMER SOM TILVALG

FÅ DIN GAFFELTRUCK TIL AT KØRE ENDNU LÆNGERE



Bly-syre-batterier, der er testede og afprøvede i felten, har i mange år været førstevalget hos virksomheder, der gør brug af elektriske gaffeltrucks. Men lange opladningstider, omfattende vedligeholdelseskrav, behov for ekstra batterier og stor risiko for forkert anvendelse gennem brugeren, kan være en udfordring. Heldigvis findes der nu et nyt batterisystem: Li-ion fra Mitsubishi Forklift Trucks.

Vores højtydende li-ion-batterisystem, der er beregnet til at imødekomme kravene i din virksomhed – herunder arbejde med mange skift (24/7) – uden at der er behov for skiftbatterier. Li-ion-batterisystemet er op til 30 % mere effektivt end bly-syre batterisystemer, og er desuden nærmest fejlsikret, som følge af det meget lille vedligeholdelsesbehov.

- **Bliv fri for gasemission og spar plads.** Der er ikke behov for ventilation og/eller et lukket opladningsområde
- **Exceptionel stor batteri- og opladereffektivitet** som følge af state-of-the-art teknologi med op til 30 % højere virkningsgrad end bly-syre-batterier.



- **Vedligeholdelsesfri udformning**
Eliminerer behovet for daglige kontroller og vandpåfyldning udført af føreren og nedsætter risikoen for, at førerne ødelægger cellerne.
- **Spar pladsen**
Ved at fjerne skiftbatterier sparer plads og reducerer omkostningerne ved arbejde med mange skift, så lønsomheden maksimeres.
- **Hurtige opladningsegenskaber**
Herigennem overvåges systemet fortløbende og potentielle problemer markeres, herunder forkert anvendelse.
- **Funktionaliteterne for høj sikkerhed omfatter:**
Kortslutningsbeskyttelse, beskyttelse mod dyb afladning og overopladning, overvågning af individuel celledetemperatur og spænding.
- **Ydelse og overvågning on-the-go**
Systemets integrerede overvågning, overvåger kontinuerligt systemet og fremhæver potentielle problemer, herunder misbrug. Eventuelle problemer kan aflæses på det integrerede truckdisplay, som er let aflæseligt.
- **Et bredt udvalg af batteri- og opladerkapaciteter**
Den bedst egnede løsning kan matches til de nøjagtige krav, i forhold til en specifik anvendelse.



DEN MEST KOSTEFFEKTIVE LØSNING

Når du medregner den udvidede levetid, det lave vedligeholdelsesbehov, den højere ydeevne og op til 30 % besparelse, er et Li-ion-batteri oftest det valg, der sparer penge og giver ro i sindet.

Besøg vores websted for at indhente yderligere information om Li-ion



VDI – YDEEVNE OG DIMENSIONER

KARAKTERISTIKA				Mitsubishi Forklift Trucks Mitsubishi Forklift Trucks	
1.1	Fabrikant			PBR20N2	PBR30N2
1.2	Fabrikantens modelbetegnelse			Batteri	Batteri
1.3	Drivart			Stå-ind	Stå-ind
1.4	Betjening				
1.5	Lastkapacitet	Q	kg	2000	3000
1.6	Ved lastcenter	c	mm	600	600
1.8	Last hjulaksel til gaffelfront (gafler sænket)	x	mm	975	975
1.9	Akselafstand	y	mm	1547 ¹⁾	1547 ¹⁾
VÆGT					
2.1b	Truckvægt med nominel belastning og maksimal batterivægt		kg	985	1095
2.2	Akseltryk med maksimal last, for/bag		kg	1140 / 1845	1390 / 2705
2.3	Akseltryk uden last og med minimum batterivægt, driv-/lastside		kg	770 / 215	825 / 270
HJUL, TRANSMISSION					
3.1	Dæktype: PT=Power Thane, Vul=Vulkollan, P=Polyuretan, N=Nylon, G=Gummi for/bag			Vul / Vul	Vul / Vul
3.2	Dækstørrelser, køreside		mm	250 x 105	250 x 105
3.3	Dækstørrelser, lastside		mm	85 x 70	85 x 70
3.4	Svingbart hjul, dimensioner (diameter x bredde)		mm	150 x 55	150 x 55
3.5	Antal hjul, lasthjul/drivhjul (x = drivhjul)			1 x + 2 / 4	1 x + 2 / 4
3.6	Sporvidde (dækcentrum), drivside	b10	mm	662	662
3.7	Sporvidde (dækcentrum), lastside	b11	mm	385	385
DIMENSIONER					
4.4	Løftehøjde	h3	mm	135	135
4.7	Højde til toppen af sikkerhedstaget	h6	mm	2310 opt	2310 opt
4.8	Sidde- eller ståhøjde	h7	mm	230	230
4.15	Gaffelhøjde, helt sænket	h13	mm	88	88
4.19	Total længde	l1	mm	1923 ¹⁾	1923 ¹⁾
4.20	Længde til gaffelfront (inklusive gaffeltykkelse)	l2	mm	773 ¹⁾	773 ¹⁾
4.21	Total bredde	b1/b2	mm	940	940
4.22	Gaffeldimensioner (tykkelse, bredde, længde)	s/e/l	mm	60 / 175 / 1150	60 / 175 / 1150
4.25	Udvendig bredde over gafler (minimum/maksimum)	b5	mm	560	560
4.32	Frihøjde ved midte af akselafstand, med last (gafler sænket)	m2	mm	25	25
4.33a	Køre gangsbredde (Ast) med paller på 1000 x 1200 mm, last på tværs	Ast	mm	2381 ²⁾	2381 ²⁾
4.33b	Køre gangsbredde (Ast3) med paller på 1000 x 1200 mm, last på tværs	Ast3	mm	1997	1997
4.34a	Køre gangsbredde (Ast) med paller på 800 x 1200 mm, last på langs	Ast	mm	2397 ³⁾	2397 ³⁾
4.34b	Køre gangsbredde (Ast3) med paller på 800 x 1200 mm, last på langs	Ast3	mm	2192	2192
4.35	Venderadius	Wa	mm	1705 ⁴⁾	1705 ⁴⁾
YDEEVNE					
5.1	Kørselshastighed, med/uden last		km/h	10.0 / 10.0	9.0 / 9.0
5.2	Løftehastighed, med/uden last		m/s	0.07 / 0.09	0.06 / 0.10
5.3	Sænkehastighed, med/uden last		m/s	0.12 / 0.09	0.10 / 0.07
5.7	Stigningsevne, med/uden last		%	6.0 / 15.0	6.0 / 15.0
5.8	Maksimal stigningsevne, med/uden last		%	14 / 28.4	11 / 28.4
5.9	Accelerationstid (10 meter) med/uden last		s	7.0 / 6.0	7.5 / 6.0
5.10	Driftsbremse (mekanisk / hydraulik / elektrisk / pneumatisk)			Elektrisk	Electric
ELEKTROMOTORER					
6.1	Køremotorkapacitet (60 min. kort driftsforløb)		kW	2.7	2.7
6.2	Løftmotoreffekt ved 15% driftsfaktor		kW	2.2 (5%)	2.2 (5%)
6.4	Batterispænding/-kapacitet ved 5-timers afladning		V/Ah	24 / 375-775	24 / 375-775
6.5	Batterivægt		kg	330 - 610	330 - 610
6.6b	Energiforbrug i henhold til VDI 60 cyklus		kWh/h	0.449	0.567
DIVERSE					
8.1	Transmission			AC	AC
10.7	Støjniveau ved førers øre iht. EN 12 053:2001 og EN ISO 4871, i brug LpAZ		dB(A)	63.9	64.1
10.7.1	Støjniveau ved førers øre iht. EN 12 053:2001 og EN ISO 4871, køre/løft/tomgang LpAZ		dB(A)	68.3 / 64.9 / 47.4	68.3 / 65.9 / 47.4

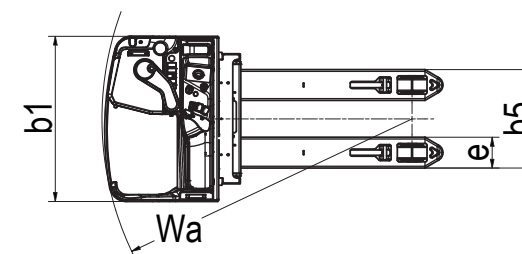
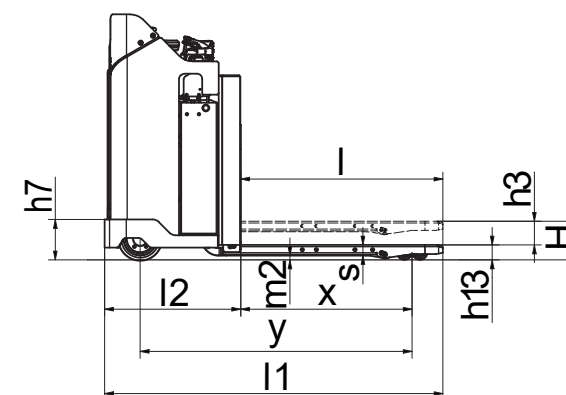
- 1) Når Senior/BC775 så tilføj 104 mm
- 2) 2482 mm SN/BC775
- 3) 2498 mm SN/BC775
- 4) 1806 mm SN/BC775

PREMIA EX

PBR20 - 30N2

ELEKTRISK STÅ-IND PALLETRUCK

2,0-3,0 ton



- Ast = Arbejdsgangsbredde
- Ast3 = Arbejdsgangsbredde (b12 < 1000 mm)
- Ast = $Wa + \sqrt{(l6 - x)^2 + (b12 / 2)^2} + a$
- Ast3 = $Wa + l6 - x + a$
- Wa = Venderadius
- l6 = Pallelængde
- x = Lasthjulaksel til gaffelflade
- b12 = Pallebredde
- a = Sikkerhedsafstand = 2 x 100 mm

STANDARDUDSTYR OG EKSTRAUDSTYR

- = Standard
- = Ekstraudstyr

	PBR20N2	PBR30N2
GENERELT		
Standarddisplay inkl. timetæller og batteriindikator	●	●
Tændingskontakt	●	●
Elektrisk servostyring	●	●
Fartreguleret løftemotor og proportionelle ventiler til sænkning.	●	●
Vulkollan-tandemlasthjul	●	●
Justerbart armlæn	●	●
Justerbart rat	●	●
Opbevaringsrum under armlænet	●	●
Skriveplade med papirclip.	●	●
Batteriruller	●	●
Konstruktion til kølelager, ned til -10 °C	●	●
DRIVART		
Li-ion-batterier	●	●
Bly-syre-batterier	●	●
MILJØ		
Konstruktion til fryselager, 0 °C til -30 °C	●	●
ELEMENTER TIL STYRING AF KØRSEL OG LØFT		
Højdejusterbart rat	●	●
Fingernem betjening af løft og sænkning.	●	●
UDVALG AF HJUL		
Vulkollan	●	●
Tractothan	●	●
Super grip	●	●
ANDET Udstyr		
Ergo Forks Trailing Control	●	●
360 graders styring	●	●
Multifunktionsdisplay inkl. batteriafladningsindikator (BDI) og timetæller, log-in med pinkode (100 koder) og grafiske ikoner	●	●
Foldbart sæde	●	●
Lastbagstøtte	●	●
Tændingskontakt (i kombination med det multifunktionelle display)	●	●
Sikkerhedstag	●	●
ProVision-panoramatag	●	●
12 V strømstik (DC)	●	●
5 V USB-stik	●	●
Tilbehørsstativ	●	●
Skrivebord inkl. RAM C-holder	●	●
Tilbehørsstativ med RAM-system størrelse C	●	●
Tilbehørsstativ med RAM-system størrelse C, 2 stk.	●	●
Tilbehørsstativ med RAM størrelse D	●	●
Arbejdslys-LED	●	●
Øget kørehastighed	●	●
Speciel RAL-farve	●	●

PREMIA EX

PBR20-30N2

ELEKTRISK STÅ-IND PALLETRUCK

2,0-3,0 ton



Justerbart armlæn og rat



Opbevaringsrum under armlænet



Multifunktionsdisplay

NÅR DRIFTSSIKKERHED BETYDER ALT...



PREMIA
NUMMER ET

Nummer et når det gælder pålidelighed... nummer et når det gælder produktivitet... uanset driftsforholdene.

PREMIA eldrevne palletrucks, som er kompakte, effektive og robuste, imødekommer ethvert behov.

Som ethvert andet produkt, der bærer navnet "MITSUBISHI", drager vores materialehåndteringsudstyr fordel af den enorme arv, de store ressourcer og den avancerede teknologi fra en af verdens største virksomheder – Mitsubishi Heavy Industries Group.

MHI, der udfører teknisk arbejde i relation til rumfartøjer, jettfly, kraftværker med mere, er specialiseret i teknologier, hvor ydeevne, driftssikkerhed og overlegenhed er afgørende for, om der opnås succes eller fiasko...

Så når vi giver et løfte om kvalitet, pålidelighed og værdi for pengene, så ved du, at det er en garanti, vi er i stand til at levere.

Derfor er hver enkelt model i vores prisvindende og omfattende udvalg af gaffel- og lagertrucks produceret med en høj specifikation – for at sikre at den bliver ved med at arbejde for dig. Dag efter dag. År efter år. Uanset arbejdsopgaven. Uanset arbejdsbetingelserne.

DU VIL ALDRIG VÆRE ALENE OM ARBEJDET

Vi sørger for, at dine trucks kan blive ved med at arbejde – på basis af vores omfattende erfaring, vores tekniske fortræffelighed og vores engagement i kundepleje.

Vi er dine lokale eksperter, der har opbakning fra effektive kanaler til hele organisationen bag Mitsubishi Forklift Trucks.

Uanset hvor du befinder dig, så er vi i nærheden – og vi kan imødekomme dine behov.

Bliv klog på hvordan du får mere hos Mitsubishi på vores websted www.mitsubishi-forklift.dk

NOTE: Truckspecifikationer kan variere afhængigt af standard produktionstolerancer, køretøjets stand, dæktype, gulv- eller overfladestand, anvendelser eller driftsmiljø. Truck kan vises med udstyr, som ikke er standard. Specifikke krav til ydeevne/funktioner og lokalt tilgængelige konfigurationer skal drøftes med din Mitsubishi Forklift Trucks. Vi forbedrer vores produkter løbende. Derfor kan brug af visse materialer, optioner eller specifikationer ændres uden varsel.

CDaSM2161 (03/22) © 2022 MLE



TotalTruck A/S
CVR-nr. DK 26 12 66 22

Lucernetoften 5 · 5550 Langeskov
Tlf. +45 70 27 99 88
Email.totaltruck@truck.dk

TotalTruck.dk
Lagereksperten.dk

