

TREXiA ES

Serie FD60-100N3

DIESELTRUCK

6-10 ton

YDEEVNE I SÆRKLASSE... UDEN KOMPROMISER

TREXiA ES, der beregnet til de mest udfordrende arbejdsmiljøer, er en heavy-duty Dieseltruck, som håndterer vanskelige situationer med den pålidelighed, et produkt fra Mitsubishi Forklift Trucks forventes at yde.

SPECIFIKATIONER

FD60N3
FD70N3
FD80N3
FD100N3



**NÅR
DRIFTSSIKKERHED
BETYDER ALT...**

TREXiA ES

Serie FD60-100N3

DIESELTRUCK

6-10 ton



Kørehastigheder på 27 km/t, der er de bedste inden for klassen, opnås ved hjælp af en 3.8L firecylindret common rail turbo-dieselmotor, som fuldt ud opfylder kravene i henhold til Euro trin V. Trucken har en effekt på op til 81 kW (110 hk) til opnåelse af en høj produktivitet, et lavt støjniveau og et lavt brændstofforbrug.

TREXiA ES har markedets mest fremragende udsyn hele vejen rundt samt igennem masten, dette opnås gennem en mast med uhindret udsyn og en konstruktion med lav kontravægt. Disse elementer medvirker alle til gøre arbejdet lettere og mere sikkert for førerne.

Serien er til trods for størrelsen præcis og manøvreduktig, og den har en ubesværet ydeevne og bekvemme ergonomiske betjenings-elementer, så førerne ikke bliver så trætte under lange arbejds-skift.

MOTOR

- **Firecylindret motor i særklasse**
Exceptionel høj effekt og exceptionelt lavt brændstofforbrug selv ved anvendelser, der kræver slidstyrke.

CHASSIS OG KARROSSERI

- **Robust konstruktion**
Forstærket til minimering af belastningspunkterne ved løft af tunge emner.
- **Lav kontravægtskonstruktion**
Optimalt udsyn bagud.
- **Udsyn fremad, der er i særklasse**
Exceptionel sikkerhed med et udsyn, der er 20 % bredere i forhold til hos konkurrenterne.

GAFLER OG MAST

- **Robust mastkonstruktion med syv ruller**
Konstrueret til nemt at håndtere belastningen gennem bred last.
- **Heavy-duty-mast med uhindret udsyn**
Udsyn til last og gaffelspidser, der er førende på markedet. Reducerer skadesomfanget og bidrager til hurtigere operationstider.

ELEKTRISKE SYSTEMER OG STYRESYSTEMER

- **Automatisk transmissionsstyring**
Det let betjente, elektroniske styregreb giver en ubesværet og pålidelig kørselsbevægelse.
- **Elektrisk vælgereg**
Kørselsretningen ændres let, så lasthåndteringen udføres gnidningsfrit.
- **Indbygget nærværssystem**
Følgende elementer bidrager alle til at gøre trucken mere sikker at anvende; hydraulik- og blokeringssystem, parkeringsbremsealarm, sikkerhedssele og advarselslys.

HYDRAULIK

- **Hurtig adgang**
Rutinemæssige væskekontroller udføres nemt.

FØRERKABINE OG BETJENINGSANORDNINGER

- **Rummeligt og komfortabelt førerrum**
Den ergonomiske udformning, der er velegnet til førere af forskellig størrelse, bidrager til at nedsætte trætheden gennem lange arbejds-skift, så produktiviteten øges.

- **Handskerum og skriveredskabsholder**
Bekvem opbevaringsplads til værktøjer.
- **Ergonomisk justerbart armlæn**
Giver en naturlig håndstilling med nem justering med én hånd, så omfanget af skader og træthed minimeres.
- **Hydraulisk fingerspids betjening (tilvalg)**
Med integreret og fuldt justerbart armlæn, der yder høj komfort (et prisbelønnet koncept), muliggør ubesværet præcision.

ANDRE DATA

- **RapidAccess-funktionaliteter**
Disse giver hurtig og nem adgang til alle områder i forbindelse med kontrol- og vedligeholdelsesarbejde.
- **Støjsvag konstruktion**
Hører til i den laveste kategori inden for klassen (kun 86 dBA) til opnåelse af maksimal førerkomfort.



Besøg vores websted for at indhente yderligere information om TREXiA ES



VDI – YDEEVNE OG DIMENSIONER

KARAKTERISTIKA				Mitsubishi Forklift Trucks	Mitsubishi Forklift Trucks	Mitsubishi Forklift Trucks	Mitsubishi Forklift Trucks
1.1	Fabrikant			FD60N3	FD70N3	FD80N3	FD100N3
1.2	Fabrikantens modelbetegnelse			Diesel	Diesel	Diesel	Diesel
1.3	Drivart			Siddende	Siddende	Siddende	Siddende
1.4	Betjening						
1.5	Lastkapacitet	Q	kg	6000	7000	8000	10000
1.6	Ved lastcenter	c	mm	600	600	600	600
1.8	Last hjulaksel til gaffelfront (gafler sænket)	x	mm	615	625	720	715
1.9	Akselafstand	y	mm	2300	2300	2500	2800
VÆGT							
2.1	Egenvægt (med nominel last og batteri)		kg	8670	9540	11510	12910
2.2	Akseltryk med maksimal last, for/bag		kg	13030/1640	14640/1900	17360/2150	20660/2250
2.3	Akseltryk uden last, for/bag		kg	3860/4810	3910/5630	5140/6370	5980/6930
HJUL, TRANSMISSION							
3.1	Hjultype: PT=Power Thane, Vul=Vulkollan, P=Polyuretan, N=Nylon, G=Gummi for/bag			L/L	L/L	L/L	L/L
3.2	Hjuldimensioner, foran			8.25X15-14PR	8.25X15-14PR	9.00X20-14PR	9.00X20-14PR
3.3	Hjuldimensioner, bagpå			8.25X15-14PR	8.25X15-14PR	9.00X20-14PR	9.00X20-14PR
3.5	Antal hjul, lasthjul/drivhjul (x = drivhjul)			4x / 2	4x / 2	4x / 2	4x / 2
3.6	Sporvidde (dækcentrum), lastside	b10	mm	1470	1470	1600	1600
3.7	Sporvidde (dækcentrum), drivside	b11	mm	1700	1700	1700	1700
DIMENSIONER							
4.1	Gaffeltiltning, forover/bagud	α/β	°	6/12	6/12	6/12	6/12
4.2a	Højde med sænket mast	h1	mm	2500	2500	2800	2850
4.3	Friløft	h2	mm	205	215	205	205
4.4	Løftehøjde	h3	mm	3000	3000	3000	3000
4.5	Udskudt masthøjde	h4	mm	4420	4420	4420	4330
4.7	Højde til toppen af sikkerhedstaget	h6	mm	2550	2550	2660	2660
4.8	Sidde- eller ståhøjde	h7	mm	1470	1470	1570	1570
4.12	Højde anhängertræk	h10	mm	520	520	600	590
4.19	Total længde	l1	mm	4805	4875	5245	5485
4.20	Længde til gaffelfront	l2	mm	3585	3655	4025	4265
4.21	Total bredde	b1/b2	mm	2005 / -	2005 / -	2175 / -	2245 / -
4.22	Gaffeldimensioner (tykkelse, bredde, længde)	s / e / l	mm	60x150x1220	70x150x1220	75x180x1220	75x180x1220
4.23	Stol i henhold til DIN			4A	4A	4A	-/-
4.24	Gaffelslæde, bredde	b3	mm	1845	1845	2015	2208
4.31	Frihøjde under mast, med last	m1	mm	200	200	240	240
4.32	Frihøjde ved akselafstandscentrum, med last (gafler sænket)	m2	mm	225	225	290	290
4.33a	Køregangsbredde (Ast) med paller på 1000 x 1200 mm, last på tværs	Ast	mm	5215	5285	5630	5865
4.34a	Køregangsbredde (Ast) med paller på 800 x 1200 mm, last på langs	Ast	mm	5015	5085	5430	5665
4.35	Venderadius	Wa	mm	3400	3460	3710	3950
4.36	Minimumafstand mellem omdrejningspunkter	b13	mm	1255	1255	1290	1475
YDELSE							
5.1	Kørselshastighed, med/uden last		km/h	25.0 / 28.0	25.0 / 28.0	24.0 / 28.0	24.0 / 27.0
5.2	Løftehastighed, med/uden last		m/s	0.53 / 0.55	0.53 / 0.55	0.44 / 0.46	0.35 / 0.37
5.3	Sænkehastighed, med/uden last		m/s	0.45 / 0.50	0.45 / 0.50	0.45 / 0.45	0.45 / 0.35
5.5	Nominel trækraft i trækbolt, med/uden last		N	54900 / 21600	54900 / 21600	59800 / 27500	63700 / 31400
5.6	Maksimal trækraft i trækbolt, med/uden last (5 min. driftsforløb)		N	-/-	-/-	-/-	-/-
5.7	Stigningsevne, med/uden last		%	28 / 20	28 / 20	25 / 20	21 / 20
5.8	Maksimal stigningsevne, med/uden last		%	-/-	-/-	-/-	-/-
5.9	Accelerationstid (10 meter) med/uden last		s	-/-	-/-	-/-	-/-
5.10	Driftsbremse (mekanisk / hydraulik / elektrisk / pneumatisk)			hydraulik	hydraulik	hydraulik	hydraulik
FORBRÆNDINGSMOTOR							
7.1	Fabrikant / Type			Kubota V3800	Kubota V3800	Kubota V3800	Kubota V3800
7.2	Nominel effekt i henhold til ISO 1585		kW	81.0	81.0	81.0	81.0
7.3	Nominel hastighed i henhold til DIN 70 020		rpm	2400	2400	2400	2400
7.4	Antal cylindre / kubikindhold		cm ³	4 / 3769	4 / 3769	4 / 3769	4 / 3769
7.6a	Maks. omdrejningsmoment		Nm	385	385	385	385
7.7a	Maks. omdrejningsmoment ved motorhastighed		rpm	1500	1500	1500	1500
DIVERSE							
8.1	Transmission			Powershift 2/2	Powershift 2/2	Powershift 2/2	Powershift 2/2
10.1	Maksimalt driftstryk for tilbehør		bar	206	206	206	206
10.2	Oliemængde til tilbehør		l/min	-/-	-/-	-/-	-/-
10.7	Støjniveau ved førers øre iht. EN 12 053:2001 og EN ISO 4871, i brug LpAZ		dB(A)	86	86	86	86
10.8	Anhängerkobling konstruktion / DIN-type, ref. 15170			Pin	Pin	Pin	Pin

TREXIA ES

DIESELTRUCK

Serie FD60-100N3

6-10 ton



Rummeligt og komfortabelt førerrum



Rummeligt og komfortabelt førerrum

MAST PERFORMANCE OG KAPACITET

TREXIA ES

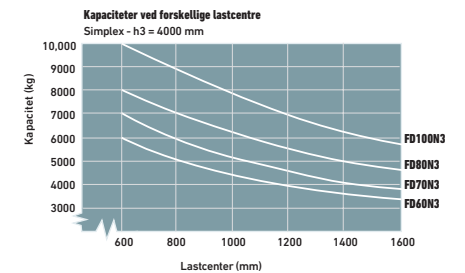
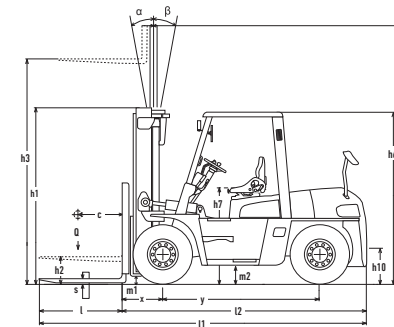
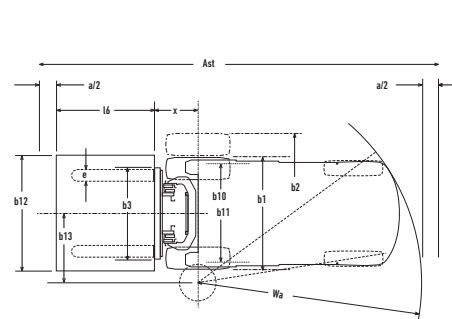
Serie FD60-100N3

FD60N3								
MAST TYPE	h3 mm	h1 mm	h4 mm		h2/h5 mm		Tiltvinkel frem/til	Q @ c = 600kg
			med STD	Uden ryglæn	med STD	Uden ryglæn		
SIMPLEX	3000	2500	4420	3950	205	205	6°/12°	6000
	3300	2650	4720	4259	205	205	6°/12°	6000
	3500	2750	4920	4450	205	205	6°/12°	6000
	4000	3050	5420	4975	205	205	6°/12°	6000
	4500	3300	5920	5475	205	205	6°/12°	6000
	5000	3550	6420	5975	205	205	6°/6°	6000
	5500	3850	6920	6525	205	205	3°/6°	5700
6000	4100	7420	7025	205	205	3°/6°	5400	
DUPLEX	3000	2625	4420	4095	1580	1255	6°/12°	6000
	3300	2775	4720	4395	1730	1405	6°/12°	6000
	3500	2875	4920	4595	1830	1505	6°/12°	6000
	4000	3175	5420	5095	2130	1805	6°/12°	6000
	4500	3425	5920	5595	2380	2055	6°/12°	6000
TRIPLEX	4000	2500	5400	5075	1455	1130	6°/10°	5800
	4350	2625	5750	5425	1580	1255	6°/10°	5800
	4800	2775	6200	5875	1730	1405	6°/10°	5800
	5000	2875	6400	6075	1830	1505	6°/10°	5700
	5500	3130	6900	6575	2085	1760	3°/6°	5500
	6000	3300	7400	7075	2255	1930	3°/6°	5000
	7000	3675	8400	8075	2630	2305	3°/6°	4000
	8000	4100	9400	9075	3055	2730	3°/6°	2500

FD70N3								
MAST TYPE	h3 mm	h1 mm	h4 mm		h2/h5 mm		Tiltvinkel frem/til	Q @ c = 600kg
			med STD	Uden ryglæn	With STD	Uden ryglæn		
SIMPLEX	3000	2500	4420	4105	215	215	6°/12°	7000
	3300	2650	4720	4405	215	215	6°/12°	7000
	3500	2750	4920	4605	215	215	6°/12°	7000
	4000	3050	5420	5105	215	215	6°/12°	7000
	4500	3300	5920	5605	215	215	6°/12°	7000
	5000	3550	6420	6105	215	215	6°/6°	7000
	5500	3850	6920	6605	215	215	3°/6°	6600
	6000	4100	7420	7105	215	215	3°/6°	6400
DUPLEX	3000	2625	4420	4095	1590	1265	6°/12°	7000
	3300	2775	4720	4395	1740	1415	6°/12°	7000
	3500	2875	4920	4595	1840	1515	6°/12°	7000
	4000	3175	5420	5095	2140	1815	6°/12°	7000
	4500	3425	5920	5595	2390	2065	6°/12°	7000
TRIPLEX	4000	2500	5400	5075	1465	1140	6°/10°	6800
	4350	2625	5750	5425	1590	1265	6°/10°	6800
	4800	2775	6200	5875	1740	1415	6°/10°	6800
	5000	2875	6400	6075	1840	1515	6°/10°	6700
	5500	3130	6900	6575	2095	1770	3°/6°	6500
	6000	3300	7400	7075	2265	1940	3°/6°	6000
	7000	3675	8400	8075	2640	2315	3°/6°	4500
	8000	4100	9400	9075	3035	2740	3°/6°	2700

FD80N3								
MAST TYPE	h3 mm	h1 mm	h4 mm		h2/h5 mm		Tiltvinkel frem/til	Q @ c = 600kg
			med STD	Uden ryglæn	med STD	Uden ryglæn		
SIMPLEX	3000	2800	4420	4230	205	205	6°/12°	8000
	3300	2950	4720	4445	205	205	6°/12°	8000
	3500	3050	4920	4645	205	205	6°/12°	8000
	4000	3350	5420	5145	205	205	6°/12°	8000
	4500	3600	5920	5645	205	205	6°/12°	8000
	5000	3850	6420	6145	205	205	6°/6°	7750
	5500	4150	6920	6645	205	205	3°/6°	7400
	6000	4400	7420	7145	205	205	3°/6°	7000
DUPLEX	3000	2700	4420	4210	1580	1345	6°/12°	8000
	3300	2850	4720	4510	1730	1495	6°/12°	8000
	3500	2950	4920	4710	1830	1595	6°/12°	8000
	4000	3250	5420	5210	2130	1895	6°/12°	8000
	4500	3500	5920	5710	2380	2145	6°/12°	8000
TRIPLEX	4000	2575	5400	5165	1455	1220	6°/10°	7700
	4350	2700	5750	5515	1580	1345	6°/10°	7700
	4800	2850	6200	5965	1730	1495	6°/10°	7700
	5000	2950	6400	6165	1830	1595	6°/10°	7600
	5500	3205	6900	6665	2085	1850	3°/6°	7300
	6000	3375	7400	7165	2255	2020	3°/6°	6700
	7000	3750	8400	8165	2630	2395	3°/6°	5400
	8000	4175	9400	9165	3055	2820	3°/6°	3500

FD100N3								
MAST TYPE	h3 mm	h1 mm	h4 mm		h2/h5 mm		Tiltvinkel frem/til	Q @ c = 600kg
			med STD	Uden ryglæn	med STD	Uden ryglæn		
SIMPLEX	3000	2850	-	4330	-	205	6°/12°	10000
	3300	3000	-	4630	-	205	6°/12°	10000
	3500	3100	-	4830	-	205	6°/12°	10000
	4000	3400	-	5330	-	205	6°/12°	10000
	4500	3650	-	5830	-	205	6°/12°	10000
	5000	3900	-	6330	-	205	6°/6°	10000
	6000	4450	-	7330	-	205	3°/6°	8000



- Ast = Arbejdsgangbredde
- Ast = Wa + R + a
- Wa = Venderadius
- a = Sikkerhedsafstand = 2 x 100 mm
- l6 = Pallelængde (1200 mm)
- x = lasthjulaksel til gaffelflade
- b12 = Pallebredde (800 or 1000 mm)
- Q = Løftekapacitet, nominal last
- c = Lastcenter (afstand)
- h1 = Højde med sænket mast
- h2 = Standard friløft
- h3 = Standard løftehøjde
- h4 = Højde med løftet mast
- h5 = Fuld friløft

STANDARDUDSTYR OG EKSTRAUDSTYR

● = Standard

● = Ekstraudstyr

	FD60N3	FD70N3	FD80N3	FD100N3
GENERELT				
Kanvastag som standard	●	●	●	●
Sikkerhedstagsbortfald	●	●	●	●
2 bakspejle (monteret på sikkerhedstag)	●	●	●	●
Bakspejl monteret midtfor	●	●	●	●
Stort bakspejl	●	●	●	●
Varmer i førerområde	●	●	●	●
Tiltcylindermanchetter	●	●	●	●
Tiltcylinderafdækning	●	●	●	●
Servostyringsmanchetter	●	●	●	●
Hydraulisk styreenhed med fingerspidsbetjent greb	●	●	●	●
HYDRAULIK				
2-vejs styreventil MC	●	●	●	●
3-vejs styreventil MC	●	●	●	●
4-vejs styreventil MC	●	●	●	●
5-vejs styreventil MC	●	●	●	●
3-vejs styreventil FC	●	●	●	●
4-vejs styreventil FC	●	●	●	●
5-vejs styreventil FC	●	●	●	●
MAST, GAFLER OG SLÆDE				
Løs mast	●	●	●	●
Bred slæde – Simplex	●	●	●	●
Ekstra bred slæde – Simplex	●	●	●	●
Integreret sideskiftsfunktion til gafler af akseltypen – Simplex	●	●	●	●
Integreret sideskiftsfunktion til gafler af hagetypen – Triplex	●	●	●	●
ELEKTRISK				
Lastvægtsindikator (ikke kombinerbar med ARMDC)	●	●	●	●
Masttiltningmåler	●	●	●	●
OK-monitor (kontrollerer status for batterivæske, luftfilter (støv) og kølevæske)	●	●	●	●
Baksummer med høj lydstyrke	●	●	●	●
Temperaturmåler for momentomformer	●	●	●	●
Vidtpændende arbejdslys bagtil	●	●	●	●
Vidtpændende rotorblink	●	●	●	●
Vidtpændende arbejdslys fortil	●	●	●	●
LED-advarselsslys bagtil med rød linje (aktiveres via baggreb)	●	●	●	●
Håndtag med hornknop	●	●	●	●
UDVALG AF HJUL				
Luftgummidæk, dobbelt drivhjul/enkelt styrehjul	●	●	●	●
Massivgummidæk, dobbelt drivhjul/enkelt styrehjul	●	●	●	●
Massivgummidæk, dobbelt drivhjul/enkelt styrehjul (blød komp.)	●	●	●	●
Massivgummidæk, dobbelt drivhjul/enkelt styrehjul (hvidt)	●	●	●	●
MILJØ				
Forfilter til luftindtag	●	●	●	●
Udstødningsafdækning	●	●	●	●
CCV-varmer	●	●	●	●

TREXIA ES

DIESELTRUCK

Serie FD60-100N3

6-10 ton



Ergonomisk førerum.



Stort, tydeligt multifunktionsdisplay.



Let tilgængelige vedligeholdelsespunkter.

NÅR DRIFTSSIKKERHED BETYDER ALT...



Som ethvert andet produkt, der bærer navnet "MITSUBISHI", drager vores materialehåndteringsudstyr fordel af den enorme arv, de store ressourcer og den avancerede teknologi fra en af verdens største virksomheder – Mitsubishi Heavy Industries Group.

MHI, der udfører teknisk arbejde i relation til rumfartøjer, jetfly, kraftværker med mere, er specialiseret i teknologier, hvor ydeevne, driftssikkerhed og overlegenhed er afgørende for, om der opnås succes eller fiasko...

Så når vi giver et løfte om kvalitet, pålidelighed og værdi for pengene, så ved du, at det er en garanti, vi er i stand til at levere.

Derfor er hver enkelt model i vores prisvindende og omfattende udvalg af gaffel- og lagertrucks produceret med en høj specifikation – for at sikre at den bliver ved med at arbejde for dig. Dag efter dag. År efter år. Uanset arbejdsopgaven. Uanset arbejdsbetingelserne.

DU VIL ALDRIG VÆRE ALENE OM ARBEJDET

Vi sørger for, at dine trucks kan blive ved med at arbejde – på basis af vores omfattende erfaring, vores tekniske fortræffelighed og vores engagement i kundepleje.

Vi er dine lokale eksperter, der har opbakning fra effektive kanaler til hele organisationen bag Mitsubishi Forklift Trucks.

Uanset hvor du befinder dig, så er vi i nærheden – og vi kan imødekomme dine behov.

NOTE: Truckspecifikationer kan variere afhængigt af standard produktstolerancer, køretøjets stand, dækttype, gulv- eller overfladestand, anvendelser eller driftsmiljø. Truck kan vises med udstyr, som ikke er standard. Specifikke krav til ydeevne/funktioner og lokalt tilgængelige konfigurationer skal drøftes med din Mitsubishi Forklift Trucks. Vi forbedrer vores produkter løbende. Derfor kan brug af visse materialer, optioner eller specifikationer ændres uden varsel.

CDaSM2156(05/20) © 2022 MLE



TREXiA ES
KRAFT. PRÆCISION.
YDEEVNE.

Selv når arbejdet er mest krævende, så tøver TREXiA aldrig et øjeblik. Ergonomi i særklasse, et fremragende udsyn og en bemærkelsesværdig manøvreringsevne viser, at denne gigant er andet end ren muskelkraft.

Fordi krævende arbejde kræver stor ydeevne.

TotalTruck A/S

CVR-nr. DK 26 12 66 22

Lucernetoften 5 · 5550 Langeskov

Tlf. +45 70 27 99 88

Email.totaltruck@truck.dk

TotalTruck.dk
Lagereksperten.dk

