

EDiA EX

FB25-35A(C)N serie

ELEKTRISK GAFFELTRUCK

2.5 – 3.5 tons

KONTROL GIVER TRYGHED... TRYGHED DRIVER ARBEJDET

Alting ved EDiA EX indgyder tryghed. Vores designteam har arbejdet på at skabe en truck, der er robust men alligevel hurtig, teknisk avanceret og alligevel fuldstændig intuitiv at styre. EDiA giver dig tryghed til at udføre arbejdet med bevidstheden om, at den altid vil kunne klare opgaven. Med firehjulsstyring og imponerende restkapaciteter får du ydelse som en stor truck, der fungerer på steder med begrænset plads. Og med AutoBoost vil du aldrig føle, at der mangler kraft og ydelse.

SPECIFIKATIONER

FB25AN
FB25ACN
FB30AN
FB30ACN
FB35AN

**NÅR
DRIFTSSIKKERHED
BETYDER ALT...**



EDiA EX

FB25-35A(C)N serie

ELEKTRISK GAFFELTRUCK

2.5 – 3.5 tons



Men det handler ikke kun om ydelsen, det handler også om sikkerheden. Alle dele lige fra masten til instrumentpanelet til kontravægten er blevet forbedret med henblik på at maksimere førerens udsyn hele vejen rundt omkring opgaven. Ingen fiduser, bare et fantastisk design. Gennem en kombination af intelligente systemer, førerens kompetencer og den aktuelle last tilpasses responsen til den aktuelle situation – for eksempel at løft og sænkning altid foregår jævnt og stabilt takket være det adaptive løftstyringssystem Adaptive Lift Control.

Vores gaffeltrucks har i årevis været favoritterne hos førerne. Med et udvalg af intuitive betjeningsselementer, forskellige førerfunktioner, en yderst tilpasningsdygtig kabine og talrige andre funktionaliteter kan hver fører få den EDiA EX, der ønskes, med en opsætning, der føles fuldstændig naturlig fra det øjeblik, føreren tager plads i kabinen. En perfekt tilpasset opsætning gør et arbejdsskift mere behageligt, mere effektivt og mere produktivt. Det handler om at indgyde tryghed.

BREMSER

- **De lukkede oliebrems**
Gaffeltrucken bruger regenerativ bremsning ved normal kørsel, så de mekaniske brems har lang levetid og er praktisk talt vedligeholdelsesfrie.



- **Automatiske parkeringsbremse**
Gaffeltrucken standser automatisk, når der ikke trædes på speederen, hvilket forhindrer, at den ruller på skrånninger. Det er ikke nødvendigt at huske at bruge et håndtag eller en kontakt.
- **Intelligent Cornering System**
Trucken registrerer vinklen på et sving og reducerer hastigheden for maksimal stabilitet, sikkerhed og nøjagtig svingning.

MOTOR

- **Sensitive Drive System (SDS)**
Et intuitivt førerassistancesystem, der giver øget sikkerhed. Ydelsen reguleres på basis af styrevinklen og hastigheden af fod- og fingerbetjente styreanordninger.
- **ECO-funktionen**
Denne funktion optimerer energieffektiviteten og giver en jævnere ydeevne.
- **PRO-funktionen**
Denne funktion maksimerer ydeevneparametrene, så mere erfarne operatører får fuld kontrol i intensive situationer.
- **AutoBoost***
Accelerations- og momentforøgelsesfunktioner giver mere kraft, når der er behov, f.eks. på skrånninger.
- **Elektrisk differentialelås***
Når den er aktiveret, drejer begge forhjul rundt samtidig, hvilket giver gaffeltrucken bedre vejgreb og styring ved glat føre.

ELEKTRISKE STYRESYSTEMER

- **Et enkelt komponentlayout,**
Hurtig og nem adgang til vigtige områder, reduktion af stilstandstiden hvor trucken er ude af drift og reduktion af omkostningerne til rutinemæssig service.
- **Forsglede stik**
Reducerer behovet for vedligeholdelse og reparation.
- **Batteriskift i siden**
Integrerede glideruller giver hurtigt og nemt batteriskift. (tilbehør)
- **En Nødafbryder**
Vejrbeskyttet Nødafbryder stopper gaffeltrucken.

GAFLER OG MAST

- **Passive Sway Control**
Minimerer mastesvøj, især ved høje løft over 3 m.
- **Adaptive Lift Control***
Tillader gaffeltrucken at forblive stabil med færre bevægelser, når der sænkes laster fra store højder.
- **Regulerbar løfte- og sænkeindstilling**
Løfte- og sænkefunktionerne kan reguleres med multifunktions konfigurationsprogrammet Trucktool.
- **Stærk mast med frit udsyn**
Friløftcylinder er optimeret med slanger over kæder for fremragende udsyn.



Besøg vores websted for at indhente yderligere information om EDiA EX



* AutoBoost, elektrisk differentialelås og ALC er alle internt designede, patentanmeldte funktioner.

Tilvalg af optioner kan give ændringer i disse specifikationer.

EDiA EX

FB25-35A(C)N serie

ELEKTRISK GAFFELTRUCK

2.5 – 3.5 tons

FØRERKABINE OG BETJENINGSANORDNINGER

- **360° udsyn uden sammenligning**

En optimeret konstruktion af mast, rat, instrumentpanel og kontravægt giver maksimalt udsyn til last, gaffler, for- og baghjul - så der opnås sikker og tryk drift på steder med begrænset plads.

- **F2-knap**

Denne nemme tommelfingerbetjening integrerer yderligere betjeningsfunktioner – uden at det er nødvendigt at fjerne blikket fra lasten. Tilvalget omfatter klemmeudløsning og automatisk tiltcentrering.

- **Den ergonomisk optimerede pedalstilling.**

Alle pedaler har den bedst mulige ergonomiske position. De er formede og vinklede, så betjeningen af hver enkelt pedal føles velkendt og ikke er belastende for anklerne.

- **Det tydelige og informative display**

Farvedisplay aflæses nemt fra alle vinkler, selv i direkte sollys. Perfekt placeret til hurtig reference, uden at udsynet hele vejen rundt nedsættes.

- **Berøringsfølsomme fingerspids betjeninger**

Fingerspidsbetjeningerne har en fjederbelastet reaktion, der føles naturlig: Tryk forsigtig for finstyring.

- **Det justerbare armlæn "ErgoCentric"**

Giver mulighed for en naturlig håndstilling, der minimerer skader og træthed. Kan nemt reguleres med én hånd.

- **Den fuldt ud justerbare kørestilling**

Giver den perfekte placering af sæde, arm og rat i forhold til den enkelte operatørs specifikke behov.

- **Masser af opbevaringsplads**

Opbevaring af nødvendige genstande, der sikrer, at skriveplade, mobiltelefon, drikkedunk og kuglepen alle er lige ved hånden.

- **Rummelig, åben kabine**

Rummet betyder, at operatører af forskellige størrelser kan få gavn af en række behagelige kørestillinger.

- **Ekstra stort og lavt trin**

Ind- og udstigning er nem og sikker, takket være en overflade med stort greb.

- **Instrumentpanelstang**

Nemt at fastgøre tilbehør som f.eks. skærme uden at blokere hoveddisplayet.

- **Instrumentpanel med lille hældning**

Dette forbedrer førerens opfattelse af omgivelserne - så der opnås et endnu bedre udsyn fremad og til siderne af gaffeltrucken.

- **Fire uafhængige skyderuder**

Bagruder kan skydes fremad, hvilket hjælper i situationer, f.eks. ved adgang til dørbetjeningsanordninger under bakning.

- **Bagrude**

Kan åbnes delvist til ventilation eller helt til nødudgang.

- **Lav forrudeviskermotor**

Operatøren har godt udsyn gennem midten af masten.

- **Langt gelænder**

Giver mere sikker ind- og udstigning.

- **Fladt gulv**

Ingen forhindringer og masser af plads til operatøren.

- **Dobbelt joystick**

Dobbelt joystick giver mulighed for samtidige løft- og tiltfunktioner og indstillingerne kan tilpasses efter kundens behov.



Besøg vores websted for at indhente yderligere information om EDiA EX



mft2.eu/ediaex-da

EDiA EX

FB25-35A(C)N serie

ELEKTRISK GAFFELTRUCK

2.5 – 3.5 tons



HYDRAULIK

- **Præcist tilt og sideskift**
Dette giver en nem og præcis styring – så vanskelige bevægelser udføres hurtigere og mere sikkert.
- **Lastregistrerende hydrauliksystem**
Lasthåndteringsfunktioner reagerer ens på forskellige belastningsvægte.
- **Automatisk optimeret hydraulisk styring for højere løft**
Omfanget af stødvise bevægelser minimeres, så arbejdet udføres mere jævnt og sikkert.

CHASSIS OG KARROSSERI

- **Kraftigt arbejdsbelysning**
Belysning af last og omgivelser. Monteret i maststrukturen, men oplyser ikke opbygningen eller kabinen for at minimere refleksionerne og forbedre udsynet.

- **Lem til nem opladning**
En lille lem på siden af gaffeltrucken gør det muligt at tilslutte et ladekabel uden at åbne batteridækslet. (Kun li-ion)

STYRESYSTEM

- **Four Wheel Steering (4WS)**
Forakseldrivmotorer drejer i forskellige retninger for bedre greb og præcis manøvrering. Bagakslen styrer over en fuld 100-graders vinkel, med dobbelte drivmotorer for øjeblikkelig, jævn drejning på stedet og intet indledende "stød". Dette giver fremragende manøvrering på steder med begrænset plads.
- **Perfekt vægtet styring**
Optimal ratstørrelse med en let, men fast følelse, som giver tryk og manøvreringsevne ved alle hastigheder.



Besøg vores websted for at indhente yderligere information om EDiA EX





EDIA EX

LI-ION-BATTERISYSTEMER SOM TILVALG

FÅ DIN GAFFELTRUCK TIL AT KØRE ENDNU LÆNGERE



Bly-syre-batterier, der er testede og afprøvede i felten, har i mange år været førstevalget hos virksomheder, der gør brug af elektriske gaffeltrucks. Men lange opladningstider, omfattende vedligeholdelseskrav, behov for ekstra batterier og stor risiko for forkert anvendelse gennem brugeren, kan være en udfordring. Heldigvis findes der nu et nyt batterisystem: Li-ion fra Mitsubishi Forklift Trucks.

Vores højtydende li-ion-batterisystem, der er beregnet til at imødekomme kravene i din virksomhed – herunder arbejde med mange skift (24/7) – uden at der er behov for batterier. Li-ion-batterisystemet er op til 30 % mere effektivt end bly-syre batterisystemer, og er desuden nærmest fejlsikret, som følge af det meget lille vedligeholdelsesbehov.

- **Bliv fri for gasemission og spar plads.**

Der er ikke behov for ventilation og/eller et lukket opladningsområde

- **Exceptionel stor batteri- og opladereffektivitet**

som følge af state-of-the-art teknologi med op til 30 % højere virkningsgrad end bly-syre-batterier.

- **Vedligeholdelsesfri udformning**

Eliminerer behovet for daglige kontroller og vandpåfyldning udført af føreren og nedsætter risikoen for, at førerne ødelægger cellerne.

- **Spar pladsen**

Ved at fjerne skiftebatterier sparer plads og reducerer omkostningerne ved arbejde med mange skift, så lønsomheden maksimeres.

- **Hurtige opladningsegenskaber**

herigennem overvåges systemet fortløbende og potentielle problemer markeres, herunder forkert anvendelse.

- **Funktionaliteterne for høj sikkerhed omfatter:**

Kortslutningsbeskyttelse, beskyttelse mod dyb afladning og overopladning, overvågning af individuel celledetemperatur og spænding.

- **Ydelse og overvågning on-the-go**

Systemets integrerede overvågning, overvåger kontinuerligt systemet og fremhæver potentielle problemer, herunder misbrug. Eventuelle problemer kan aflæses på det integrerede truckdisplay, som er let aflæselig.

- **Et bredt udvalg af batteri- og opladerkapaciteter**

Den bedst egnede løsning kan matches til de nøjagtige krav, i forhold til en specifik anvendelse.



Et li-ion-batterisystem fås i udvalgte regioner.

Tilvalg af optioner kan give ændringer i disse specifikationer.



Fuldt integreret li-ion-batteri

Omfatter avanceret CAN-buskommunikation og automatisk ON/OFF-synkronisering mellem batteri og truck. Batteriniveau, underretninger og alarmer er integrerede i truckdisplayet, så truckføreren sikres et tydeligt og nemt overblik.

Besøg vores websted for at indhente yderligere information om Li-ion



mft2.eu/lion-da

VDI - YDEEVNE OG DIMENSIONER

KARAKTERISTIKA			Mitsubishi Forklift Trucks Mitsubishi Forklift Trucks Mitsubishi Forklift Trucks Mitsubishi Forklift Trucks Mitsubishi Forklift Trucks				
1.1	Fabrikant		FB25AN	FB25ACN	FB30AN	FB30ACN	FB35AN
1.2	Fabrikantens modelbetegnelse		Elektrisk	Elektrisk	Elektrisk	Elektrisk	Elektrisk
1.3	Drivart		Siddende	Siddende	Siddende	Siddende	Siddende
1.4	Betjening		2500	2500	3000	3000	3500
1.5	Lastkapacitet	Q kg	500	500	500	500	500
1.6	Ved lastcenter	c mm	476	476	504	504	504
1.8	Last hjulaksel til gaffelfront (gaffler sænket)	x mm	1730	1585	1730	1585	1730
1.9	Akselafstand	y mm					
VÆGT							
2.1	Truckvægt med nominal belastning og maksimal batterivægt	kg	4737	4584	5230	5222	5654
2.2	Akseltryk med maksimal last, for/bag	kg	6301 / 937	6296 / 788	7348 / 882	7351 / 870	8183 / 971
2.3	Akseltryk uden last og med minimum batterivægt, driv-/lastside	kg	2390 / 2347	2256 / 2328	2607 / 2623	2450 / 2771	2651 / 3002
HJUL, TRANSMISSION							
3.1	Dæktype: V=massive, L=luftgummidæk, SE=massive supersoft - for/bag		SE	SE	SE	SE	SE
3.2	Dækstørrelser, køreside		23 x 9 - 10	23 x 9 - 10	23 x 10 - 12	23 x 10 - 12	23 x 10 - 12
3.3	Dækstørrelser, lastside		18 x 7 - 8	18 x 7 - 8	18 x 7 - 8	18 x 7 - 8	18 x 7 - 8
3.5	Antal hjul, lasthjul/drivhjul (x = drivhjul)		2 x / 2	2 x / 2	2 x / 2	2 x / 2	2 x / 2
3.6	Sporvidde (dækcentrum), drivside	b10 mm	985	985	950	950	950
3.7	Sporvidde (dækcentrum), lastside	b11 mm	970	970	970	970	970
DIMENSIONER							
4.1	Gaffeltiltning, forover/bagud	α/β °	6 / 8	6 / 8	6 / 8	6 / 8	6 / 8
4.2	Højde med sænket mast	h1 mm	2145	2145	2165	2165	2291
4.3	Friløft	h2 mm	100	100	100	100	100
4.4	Løftehøjde	h3 mm	3300	3300	3270	3270	3300
4.5	Totalhøjde med løftet mast	h4 mm	4355	4355	4325	4325	4345
4.7	Højde til toppen af sikkerhedstaget	h6 mm	2240	2240	2240	2240	2240
4.8	Sidde- eller ståhøjde	h7 mm	1130	1130	1130	1130	1130
4.12	Højde anhängertræk	h10 mm	395	395	395	395	395
4.19	Total længde	l1 mm	3600	3459	3628	3487	3628
4.20	Længde til gaffelfront (inklusive gaffeltykkelse)	l2 mm	2530	2389	2558	2417	2558
4.21	Total bredde	b1/b2 mm	1190	1190	1190	1190	1190
4.22	Gaffeldimensioner (tykkelse, bredde, længde)	s / e / l mm	40 x 100 x 1100	40 x 100 x 1100	45 x 120 x 1100	45 x 120 x 1100	45 x 120 x 1100
4.23	Stol i henhold til DIN		2A	2A	3A	3A	3A
4.24	Slædebredde	b3 mm	1000	1000	1000	1000	1000
4.31	Frihøjde under mast, med last	m1 mm	105	105	115	115	115
4.32	Frihøjde ved midte af akselafstand, med last (gaffler sænket)	m2 mm	122	122	122	122	122
4.33	Køregangsbredde (Ast) med paller på 1000 x 1200 mm, last på tværs	Ast mm	3805	3660	3830	3690	3830
4.34a	Køregangsbredde (Ast) med paller på 800 x 1200 mm, last på langs	Ast mm	3749	3605	3773	3629	3773
4.34b	Køregangsbredde (Ast3) med paller på 800 x 1200 mm, last på langs	Ast mm	3960	3815	3985	3840	3985
4.35	Venderadius	Wa mm	2064	1920	2064	1920	2064
4.36	Minimumafstand mellem omdrejningspunkter	b13 mm	160	160	160	160	160
YDEEVNE							
5.1	Kørselshastighed, med/uden last	km/h	20 / 20	20 / 20	20 / 20	20 / 20	18 / 18
5.2	Løftehastighed, med/uden last	m/s	0.5 / 0.65	0.5 / 0.65	0.45 / 0.6	0.45 / 0.6	0.45 / 0.6
5.3	Sænkehastighed, med/uden last	m/s	0.55 / 0.5	0.55 / 0.5	0.5 / 0.45	0.5 / 0.45	0.5 / 0.45
5.5	Nominal trækraft i trækbold, med/uden last	N	9300 / 9700	9300 / 9700	9100 / 9550	9100 / 9550	8950 / 9500
5.6	Maksimal trækraft i trækbold, med/uden last (5 min. driftsforløb)	N	15800 / 16200	15800 / 16200	15550 / 16050	15550 / 16050	15400 / 16000
5.7	Stigningsevne, med/uden last	%	15 / 25	15 / 25	13 / 22	13 / 22	12 / 20
5.8	Maksimal stigningsevne, med/uden last	%	23 / 38	23 / 38	20 / 34	20 / 33	18 / 31
5.9	Accelerationstid (10 meter) med/uden last	s	4.1 / 3.8	4.1 / 3.8	4.2 / 3.8	4.2 / 3.8	4.4 / 3.8
5.10	Driftsbremse (mekanisk / hydraulik / elektrisk / pneumatisk)		elektrisk	elektrisk	elektrisk	elektrisk	elektrisk
ELEKTROMOTØRER							
6.1	Køremotorkapacitet (60 min. kort driftsforløb)	kW	2 x 8	2 x 8	2 x 8	2 x 8	2 x 8
6.2	Løftemotoreffekt ved 15% driftsfaktor	kW	20.8	20.8	25.5	25.5	25.5
6.3	Batteri i henhold til DIN		43536A	43536A	43536A	43536A	43536A
6.4	Batterispænding/-kapacitet ved 5-timers afladning	V/Ah	80 / 700-775	80 / 560-620	80 / 700-775	80 / 560-620	80 / 700-775
6.5	Batterivægt	kg	1863	1558	1863	1558	1863
DIVERSE							
8.1	Transmission		AC	AC	AC	AC	AC
10.1	Maksimalt driftstryk for tilbehør		185	185	185	185	205
10.2	Oliemængde til tilbehør	bar	30	30	30	30	30
10.7	Støjniveau ved førers øre iht. EN 12 053:2001 og EN ISO 4871, i brug LpAZ	l/min	65	65	66	66	66
10.8	Anhängerkobling konstruktion / DIN-type, ref. 15170	dB(A)	DIN 15170-H	DIN 15170-H	DIN 15170-H	DIN 15170-H	DIN 15170-H

EDIA EX

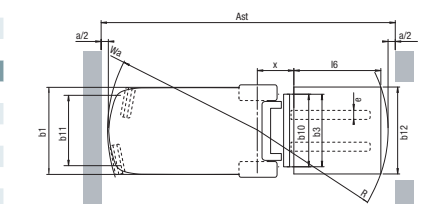
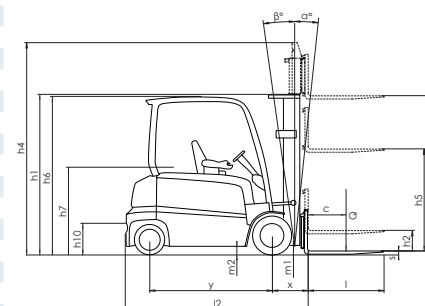
FB25-35A(C)N serie

ELEKTRISK GAFFELTRUCK

2.5 - 3.5 tons



FB35AN



Ast = $Wa + R + a$
 Ast = Arbejdsgangsbredde
 Wa = Venderadius
 a = Sikkerhedsafstand = $2 \times 100 \text{ mm}$
 $R = \sqrt{(l6 + x)^2 + (b12 / 2)^2}$
 b12 = Pallebredde (1200 mm)

Tilvalg af optioner kan give ændringer i disse specifikationer.

MASTER - YDEEVNE OG KAPACITET

EDIA EX

FB25-35(C)N serie

FB25AN / FB25ACN						FB25ACN		FB25AN	
MAST TYPE	h3 mm	h1 mm	h4 mm	h2 / h5** mm	tilt angle (fwd-rev)°	Q@ c=500 mm kg	Q@ c=600 mm kg	Q@ c=500 mm kg	Q@ c=600 mm kg
SIMPLEX	3000	1995*	4055	100	6-8	2500	2250	2500	2250
	3300	2145*	4355	100	6-8	2500	2250	2500	2250
	3740	2410	4795	100	6-8	2500	2250	2500	2250
	4100	2590	5155	100	6-8	2500	2250	2500	2250
	4500	2800	5555	100	6-8	2500	2250	2500	2250
	5000	3050	6055	100	6-8	2475	2250	2500	2250
	5500	3300	6555	100	6-4	2400	2225	2450	2250
6000	3550	7055	100	6-4	2000	2000	2000	2000	
DUPLEX	3000	1995*	4055	940	6-8	2500	2250	2500	2250
	3300	2145*	4355	1090	6-8	2500	2250	2500	2250
	3700	2410	4755	1355	6-8	2500	2250	2500	2250
	4020	2590	5075	1535	6-8	2500	2250	2500	2250
TRIPLEX	3730	1805*	4785	750	6-6	2500	2250	2500	2250
	4030	1905*	5085	850	6-6	2500	2250	2500	2250
	4300	1995*	5355	940	6-6	2500	2250	2500	2250
	4750	2145*	5805	1090	6-6	2500	2250	2500	2250
	5060	2265	6115	1210	6-6	2450	2250	2500	2250
	5500	2410	6555	1355	6-6	2350	2200	2500	2250
	5990	2590	7045	1535	6-4	2275	2075	2375	2225
	6500	2850	7555	1795	6-4	2075	2025	1925	1925
7000	3050	8055	1995	6-4	1575	1575	1475	1475	

Lavere end sikkerhedstag. ** Uden lastgitter er friløft forøget med 395mm.

FB35AN						FB35AN	
MAST TYPE	h3 mm	h1 mm	h4 mm	h2 / h5** mm	tilt angle (fwd-rev)°	Q@ c=500 mm kg	Q@ c=600 mm kg
SIMPLEX	3000	2170*	4045	100	6-8	3500	3150
	3300	2290	4345	100	6-8	3500	3150
	3720	2500	4765	100	6-8	3500	3150
	4000	2755	5045	100	6-8	3500	3150
	4500	3000	5545	100	6-8	3500	3150
	5000	3250	6045	100	6-8	3500	3150
	5500	3500	6545	100	6-4	3400	3150
6000	3750	7045	100	6-4	2775	2775	
DUPLEX	3010	2170*	4055	1125	6-8	3500	3150
	3300	2290	4345	1245	6-8	3500	3150
	3720	2615	4765	1570	6-8	3500	3150
	4000	2755	5045	1710	6-8	3500	3150
TRIPLEX	3730	1930*	4775	885	6-6	3500	3150
	4010	2050*	5055	1005	6-6	3500	3150
	4390	2170*	5435	1125	6-6	3500	3150
	4700	2290	5745	1245	6-6	3500	3150
	5030	2435	6075	1390	6-6	3450	3150
	5580	2615	6625	1570	6-6	3175	3075
	5990	2755	7045	1710	6-4	2875	2875
	6510	2930	7555	1885	6-4	2225	2225
7000	3125	8045	2080	6-4	1675	1675	

* Lavere end sikkerhedstag.

** Uden lastgitter er fri løft højde forøget med 240 mm.

FB30AN / FB30ACN						FB30ACN		FB30AN	
MAST TYPE	h3 mm	h1 mm	h4 mm	h2 / h5** mm	tilt angle (fwd-rev)°	Q@ c=500 mm kg	Q@ c=600 mm kg	Q@ c=500 mm kg	Q@ c=600 mm kg
SIMPLEX	3030	2045*	4085	100	6-8	3000	2700	3000	2700
	3270	2165*	4325	100	6-8	3000	2700	3000	2700
	3700	2430	4755	100	6-8	3000	2700	3000	2700
	4000	2610	5055	100	6-8	3000	2700	3000	2700
	4500	2870	5555	100	6-8	3000	2700	3000	2700
	5000	3120	6055	100	6-8	2900	2700	3000	2700
	5500	3370	6555	100	6-4	2800	2600	2925	2700
	6000	3635	7055	100	6-4	2675	2475	2625	2575
DUPLEX	3000	2035*	4055	980	6-8	3000	2700	3000	2700
	3250	2165*	4305	1110	6-8	3000	2700	3000	2700
	3700	2430	4755	1375	6-8	3000	2700	3000	2700
	4010	2610	5065	1555	6-8	3000	2700	3000	2700
TRIPLEX	3690	1825*	4745	770	6-6	3000	2700	3000	2700
	3990	1925*	5045	870	6-6	3000	2700	3000	2700
	4320	2045*	5375	990	6-6	3000	2700	3000	2700
	4700	2165*	5755	1110	6-6	2950	2700	3000	2700
	5060	2285	6115	1230	6-6	2875	2650	3000	2700
	5450	2430	6505	1375	6-6	2800	2600	2900	2700
	5970	2610	7025	1555	6-4	2625	2475	2725	2575
	6470	2870	7525	1815	6-4	1975	1975	2075	2075
7000	3070	8055	2015	6-4	1425	1425	1575	1575	

Lavere end sikkerhedstag. ** Uden lastgitter er friløft forøget med 350mm.

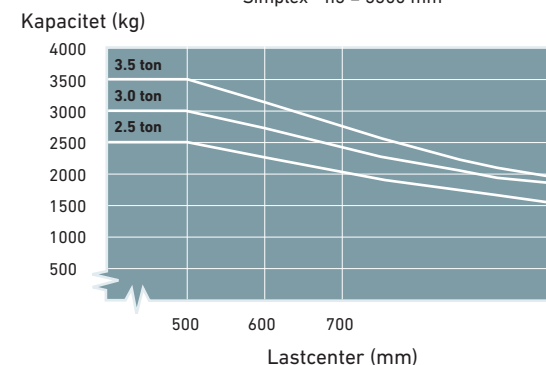
BATTERI DIMENSIONER		FB25AN	FB25ACN	FB30AN	FB30ACN	FB35AN
Batteri	V	80	80	80	80	80
Kapacitet ved 5-timers afladning	Ah	700-775	560-620	700-775	560-620	700-775
Batteri vægt. (+/-5%)	kg	1863	1558	1863	1558	1863
BATTERI MÅL						
Længde	mm	1028	1028	1028	1028	1028
Bredde	mm	855	711	855	711	855
Højde	mm	784	784	784	784	784
BATTERI RUM STØRRELSE						
Længde	mm	1056	1056	1056	1056	1056
Bredde	mm	865	720	865	720	865
Højde	mm	790	790	790	790	790

* 5mm tolerance

SE dæk, standard gaffel slæde, 1000 - 1400 mm forks

- h1 = Højde med sænket mast
- h2 = Standard friløft
- h3 = Standard løftehøjde
- h4 = Højde med løftet mast
- h5 = Fuld friløft
- Q = Løftkapacitet, nominel last
- c = Lastcenter (afstand)

Kapaciteter ved forskellige lastcentre Simplex - h3 = 3300 mm



Tilvalg af optioner kan give ændringer i disse specifikationer.

STANDARDUDSTYR OG EKSTRAUDSTYR

- = Standard
- = Ekstraudstyr

	FB25N	FB25CN	FB30N	FB30CN	FB35N
GENERELT					
Chassis med 4 hjul, 80 volt, forhjulsdobbelt drev	●	●	●	●	●
Gaffler med en længde på 1070 mm, udstyret med lastbægtøtte	●	●	●	●	●
3-ventils hydraulisk fingerspidsbetjeningsanordning monteret på ergonomisk armlæn	●	●	●	●	●
Førindstillet økonomifunktion eller funktionstilstand for høj ydelse (ECO/PRO) via tændingskontakt	●	●	●	●	●
Sidelåge til batterirum	●	●	●	●	●
Multifunktionelt, interaktivt farvedisplay	●	●	●	●	●
Intelligent styring af kørsel i sving	●	●	●	●	●
Vipbar ratstamme	●	●	●	●	●
Trucktool opsætning og diagnosticering	●	●	●	●	●
PDS (sædekontakttimeout = alle funktioner inaktiveres, trucken går i stopstilstand, parkeringsbremsen aktiveres automatisk)	●	●	●	●	●
Grammer MSG65-vinylsæde med fuld affjedring	●	●	●	●	●
CE-mærkeplader – sprogmærkninger	●	●	●	●	●
Drifts- og vedligeholdelsesvejledning	●	●	●	●	●
DIN-batteristik på ramme	●	●	●	●	●
Registreringssensor for batterilåge	●	●	●	●	●
Armlæn med fingerspidsbetjening	●	●	●	●	●
Manuelle betjeningsanordninger	●	●	●	●	●
Dobbelt joystick	●	●	●	●	●
DRIVART					
Integreret li-ion-batteri*	●	●	●	●	●
Blysyrebatteri	●	●	●	●	●
CHASSIS					
Chassis til sideværts batteriskift	●	●	●	●	●
Rullelejrning, integreret i chassis (til sideværts batteriskift (SWE))	●	●	●	●	●
Batteribakke (til rullestyret sideværts batteriskift (SWE))	●	●	●	●	●
Værktøj til sideværts batteriskift**	●	●	●	●	●
Nem opladning af li-ion-batteri	●	●	●	●	●
Batteristativ med T-stykke	●	●	●	●	●
BELYSNING					
LED-arbejdslys (2 fortil og 1 bagtil)	●	●	●	●	●
Automatiseret bakygte	●	●	●	●	●
Kontakt til automatisk lys	●	●	●	●	●
Gult rotorblink	●	●	●	●	●
Gult rotorblink, lavtmonteret	●	●	●	●	●
"Blue spot"-baglys	●	●	●	●	●
"Blue spot"-baglys, lavtmonteret	●	●	●	●	●
ELEKTRISK SYSTEM					
Smart bakalarm	●	●	●	●	●
Strømoutput	●	●	●	●	●
12 V-stik	●	●	●	●	●
Dødmanspedal	●	●	●	●	●
Elektronisk differentialelås	●	●	●	●	●
Layout med dobbelt pedal	●	●	●	●	●
Køreretningsvælger på ergonomisk armlæn (fremad-baglæns). Kun på fingerspidsbetjeningsanordninger (FC)	●	●	●	●	●
Køreretningsvælgergreb på ratstamme (fremad-neutral-baglæns)	●	●	●	●	●
Vejbelysningssæt	●	●	●	●	●
Adgang med pinkode med startkontakt	●	●	●	●	●
Betjeningsanordning til automatisk løft	●	●	●	●	●
Automatisk tiltcentering via F2-knappen med FC TILT/C	●	●	●	●	●
Lastvægtsindikator	●	●	●	●	●

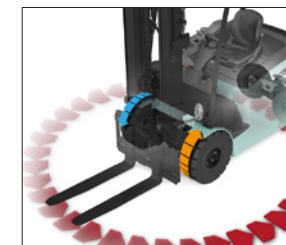
* Et li-ion-batterisystem fås i udvalgte regioner.

** Bagud-kompatibelt med EDiA-familien

Tilvalg af optioner kan give ændringer i disse specifikationer.

EDiA EX FB25-35A(C)N serie ELEKTRISK GAFFELTRUCK

2.5 - 3.5 tons



Firehjulsstyring



Chassis til batteriskift ud af siden



Delux-kabine

STANDARDUDSTYR OG EKSTRAUDSTYR

- = Standard
- = Ekstraudstyr

	FB25N	FB25CN	FB30N	FB30CN	FB35N
FØRERKABINE					
Sæde Grammer MSG65	●	●	●	●	●
Grammer MSG65 med varmer	●	●	●	●	●
Grammer MSG65 med stofbetræk	●	●	●	●	●
Grammer MSG65 med stofbetræk og varmer	●	●	●	●	●
Grammer MSG75	●	●	●	●	●
Grammer MSG75 med varmer	●	●	●	●	●
Grammer MSG75 med stofbetræk	●	●	●	●	●
Grammer MSG75 med stofbetræk og varmer	●	●	●	●	●
Ryglænsforlængelse	●	●	●	●	●
TILBEHØR					
Bakspejl	●	●	●	●	●
Udvendigt bakspejl	●	●	●	●	●
Blindvinkelspejl	●	●	●	●	●
Vidvinkelspejl	●	●	●	●	●
Papirholder til A4-størrelse	●	●	●	●	●
Tilbehørsklemme	●	●	●	●	●
Ildslukker	●	●	●	●	●
KABINE					
Ståldøre, fås i kombination med REAR og FR+TP	●	●	●	●	●
Pvc-døre, fås i kombination med REAR og FR+TP	●	●	●	●	●
Solskærm, fås i kombination med FR+TP	●	●	●	●	●
Interiørpakke, fås i kombination med REAR og dør	●	●	●	●	●
Varmer, fås i kombination med REAR og ståldøre, 2000 W	●	●	●	●	●
Sikkerhedsdøre	●	●	●	●	●
Containerdesign. Fås kun i forbindelse med sideværts batteriskift (SWE).	●	●	●	●	●
Delux-kabine	●	●	●	●	●
UDVENDIG					
Specialfarve (RAL) på ramme og kontravægt	●	●	●	●	●
GAFLER OG SLÆDE					
Forskellige gaffellængder (920-1970 mm), bredder (100/120 mm) og tykkelser (40/45 mm), gaffelbortfald	●	●	●	●	●
Sideskiftsfunktion W1000 mm	●	●	●	●	●
Integreret sideskiftsfunktion W1000 mm	●	●	●	●	●
Gaffelplaceringsenhed+integreret sideskiftsfunktion	●	●	●	●	●
Lastbagstøtte	●	●	●	●	●
HYDRAULIKSYSTEM					
3/4/5-vejs ventil til armlænsmonterede fingersids betjener	●	●	●	●	●
3/4-vejs ventil til manuel styring	●	●	●	●	●
Adaptiv løftstyring (Adaptive Lift Control)	●	●	●	●	●
Dobbeltvirkende FC 3 v, til klemmeanvendelse	●	●	●	●	●
Dobbeltvirkende FC 4 v, til klemmeanvendelse	●	●	●	●	●
Dobbeltvirkende MC 3 v, til klemmeanvendelse	●	●	●	●	●
Dobbeltvirkende MC 4 v, til klemmeanvendelse	●	●	●	●	●
Hydraulikkumulator	●	●	●	●	●
Justerbart hydrauliktryk (til 3. og 4. ventil)	●	●	●	●	●
Fødevarer sikker hydraulikolie	●	●	●	●	●
Bionedbrydelig hydraulikolie	●	●	●	●	●
Hydraulikolie koldt område VG15	●	●	●	●	●
Hydraulikolie varmt område VG46	●	●	●	●	●
3-vejs rørsystem	●	●	●	●	●
4-vejs rørsystem	●	●	●	●	●
DÆK					
Massive luftringe	●	●	●	●	●
Luftgummidæk	●	●	-	-	-
Massive dæk, der ikke efterlader mærker	●	●	-	-	-
Halvmassive dæk, der ikke efterlader mærker	●	●	●	●	●
Halvmassive dæk	●	●	●	●	●
Massive luftringe, tvillinghjul	●	●	●	●	●
Bredstillede drivhjul	●	●	●	●	●

Tilvalg af optioner kan give ændringer i disse specifikationer.

EDIA EX FB25-35A(C)N serie ELEKTRISK GAFFELTRUCK

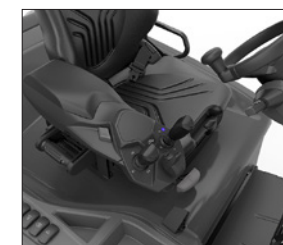
2.5 - 3.5 tons



Armlæn med fingerspidsbetjening



Manuelle betjeningsanordninger



Dobbelt joystick

NÅR DRIFTSSIKKERHED BETYDER ALT...



EDiA
THE ELECTRIC DIAMOND

The family name EDiA appears proudly on our award-winning range of electric forklift trucks.

The reputation that Mitsubishi Forklift Trucks enjoys for endurance and reliability has likened them to the quality and enduring value of a diamond.

Som ethvert andet produkt, der bærer navnet "MITSUBISHI", drager vores materialehåndteringsudstyr fordel af den enorme arv, de store ressourcer og den avancerede teknologi fra en af verdens største virksomheder – Mitsubishi Heavy Industries Group.

MHI, der udfører teknisk arbejde i relation til rumfartøjer, jettfly, kraftværker med mere, er specialiseret i teknologier, hvor ydeevne, driftssikkerhed og overlegenhed er afgørende for, om der opnås succes eller fiasko...

Så når vi giver et løfte om kvalitet, pålidelighed og værdi for pengene, så ved du, at det er en garanti, vi er i stand til at levere.

Derfor er hver enkelt model i vores prisvindende og omfattende udvalg af gaffel- og lagertrucks produceret med en høj specifikation – for at sikre at den bliver ved med at arbejde for dig. Dag efter dag. År efter år. Uanset arbejdsopgaven. Uanset arbejdsbetingelserne.

DU VIL ALDRIG VÆRE ALENE OM ARBEJDET

Vi sørger for, at dine trucks kan blive ved med at arbejde – på basis af vores omfattende erfaring, vores tekniske fortræffelighed og vores engagement i kundepleje.

Vi er dine lokale eksperter, der har opbakning fra effektive kanaler til hele organisationen bag Mitsubishi Forklift Trucks.

Uanset hvor du befinder dig, så er vi i nærheden – og vi kan imødekomme dine behov.

NOTE: Truckspecifikationer kan variere afhængigt af standard produktionstolerancer, køretøjets stand, dækttype, gulv- eller overfladestand, anvendelser eller driftsmiljø. Truck kan vises med udstyr, som ikke er standard. Specifikke krav til ydeevne/funktioner og lokalt tilgængelige konfigurationer skal drøftes med din Mitsubishi Forklift Trucks. Vi forbedrer vores produkter løbende. Derfor kan brug af visse materialer, optioner eller specifikationer ændres uden varsel.

CDaSM2151 (09/21) © 2022 MLE



TotalTruck A/S
CVR-nr. DK 26 12 66 22

Lucernetofte 5 · 5550 Langeskov
Tlf. +45 70 27 99 88
Email.totaltruck@truck.dk

Lagereksperter.dk

TotalTruck.dk

